

# Inspiron 13

## 7000 Series




# Servicehåndbok

Datamaskinmodell: Inspiron 13-7359  
Forskriftmessig modell: P57G  
Forskriftmessig type: P57G002



# Merknader, forholdsregler og advarsler

---

-  **MERK:** En MERKNAD angir viktig informasjon som hjelper deg med å bruke datamaskinen bedre.
  -  **FORSIKTIG:** En FORHOLDSREGEL angir enten potensiell fare for maskinvaren eller for tap av data og forteller hvordan du kan unngå problemet.
  -  **ADVARSEL:** En ADVARSEL angir potensiell fare for skade på eiendom, personskade eller død.
- 

**Copyright © 2015 Dell Inc. Med enerett.** Dette produktet er beskyttet av amerikanske og internasjonale lover og regler om copyright og immateriell eiendom. Dell™ og Dell-logoen er varemerker som tilhører Dell Inc. i USA og/eller andre jurisdiksjoner. Alle andre merker og navn som er nevnt i dette dokumentet, kan være varemerker som eies av deres respektive bedrifter.

2015 - 07

Rev. A00

# Innholdsfortegnelse

<b>Gjør følgende før du foretar arbeid inne i datamaskine:...</b>	<b>10</b>
Før du begynner .....	10
Sikkerhetsanvisninger.....	10
Anbefalte verktøy.....	11
<b>Etter at du har arbeidet inne i datamaskinen.....</b>	<b>12</b>
<b>Ta av bunndekselet.....</b>	<b>13</b>
Fremgangsmåte.....	13
<b>Sette på bunndekselet.....</b>	<b>14</b>
Fremgangsmåte.....	14
<b>Ta ut batteriet.....</b>	<b>15</b>
Før jobben.....	15
Fremgangsmåte.....	15
<b>Sette inn batteriet.....</b>	<b>17</b>
Fremgangsmåte.....	17
Etter jobben.....	17
<b>Ta ut minnemodulen.....</b>	<b>18</b>
Før jobben.....	18
Fremgangsmåte.....	18
<b>Sette inn minnemodulen.....</b>	<b>20</b>
Fremgangsmåte.....	20
Etter jobben.....	21

<b>Ta ut harddisken.....</b>	<b>22</b>
Før jobben.....	22
Fremgangsmåte.....	22
<b>Sette inn harddisken.....</b>	<b>24</b>
Fremgangsmåte.....	24
Etter jobben.....	24
<b>Ta ut klokkebatteriet.....</b>	<b>25</b>
Før jobben.....	25
Fremgangsmåte.....	25
<b>Sette inn klokkebatteriet.....</b>	<b>27</b>
Fremgangsmåte.....	27
Etter jobben.....	27
<b>Ta ut trådløskortet.....</b>	<b>28</b>
Før jobben.....	28
Fremgangsmåte.....	28
<b>Sette inn trådløskortet.....</b>	<b>30</b>
Fremgangsmåte.....	30
Etter jobben.....	30
<b>Fjerne datterkortet på tastaturet.....</b>	<b>31</b>
Før jobben.....	31
Fremgangsmåte.....	31
<b>Sette inn datterkortet på tastaturet.....</b>	<b>33</b>
Fremgangsmåte.....	33
Etter jobben.....	33

<b>Fjerne kortet med strøm- og volumknappene.....</b>	<b>34</b>
Før jobben.....	34
Fremgangsmåte.....	34
<b>Sette inn kortet med strøm- og volumknappene.....</b>	<b>36</b>
Fremgangsmåte.....	36
Etter jobben.....	36
<b>Ta av høyttalerne.....</b>	<b>37</b>
Før jobben.....	37
Fremgangsmåte.....	37
<b>Sette inn høyttalerne.....</b>	<b>39</b>
Fremgangsmåte.....	39
Etter jobben.....	39
<b>Fjerne styreplaten.....</b>	<b>40</b>
Før jobben.....	40
Fremgangsmåte.....	40
<b>Sette på styreplaten.....</b>	<b>43</b>
Fremgangsmåte.....	43
Etter jobben.....	43
<b>Ta ut viften.....</b>	<b>44</b>
Før jobben.....	44
Fremgangsmåte.....	44
<b>Sette inn viften.....</b>	<b>46</b>
Fremgangsmåte.....	46
Etter jobben.....	46

<b>Ta av varmeavlederen.....</b>	<b>47</b>
Før jobben.....	47
Fremgangsmåte.....	47
<b>Sette inn varmeavlederen.....</b>	<b>49</b>
Fremgangsmåte.....	49
Etter jobben.....	49
<b>Ta ut I/U-kortet.....</b>	<b>50</b>
Før jobben.....	50
Fremgangsmåte.....	50
<b>Sette inn I/U-kortet.....</b>	<b>52</b>
Fremgangsmåte.....	52
Etter jobben.....	52
<b>Ta ut strømadapterporten.....</b>	<b>53</b>
Før jobben.....	53
Fremgangsmåte.....	53
<b>Sette inn strømadapterporten.....</b>	<b>55</b>
Fremgangsmåte.....	55
Etter jobben.....	55
<b>Fjerne hovedkortet.....</b>	<b>56</b>
Før jobben.....	56
Fremgangsmåte.....	56
<b>Sette inn hovedkortet.....</b>	<b>60</b>
Fremgangsmåte.....	60
Etter jobben.....	60
Skrive inn servicekoden i BIOS-oppsettprogrammet.....	61

<b>Ta av skjermenheten.....</b>	<b>62</b>
Før jobben.....	62
Fremgangsmåte.....	62
<b>Sette på skjermenheten.....</b>	<b>65</b>
Fremgangsmåte.....	65
Etter jobben.....	65
<b>Fjerne pekepenholderenheten.....</b>	<b>66</b>
Før jobben.....	66
Fremgangsmåte.....	67
<b>Sette inn pekepenholderenheten.....</b>	<b>69</b>
Fremgangsmåte.....	69
Etter jobben.....	69
<b>Fjerne håndleddstøtten og tastaturenheten.....</b>	<b>70</b>
Før jobben.....	70
Fremgangsmåte.....	70
<b>Sette på håndleddstøtten og tastaturenheten.....</b>	<b>72</b>
Fremgangsmåte.....	72
Etter jobben.....	72
<b>Ta av skjermpanelet.....</b>	<b>73</b>
Før jobben.....	73
Fremgangsmåte.....	73
<b>Sette på skjermpanelet.....</b>	<b>75</b>
Fremgangsmåte.....	75
Etter jobben.....	75

<b>Ta av skjermhengslene.....</b>	<b>76</b>
Før jobben.....	76
Fremgangsmåte.....	76
<b>Sette på skjermhengslene.....</b>	<b>78</b>
Fremgangsmåte.....	78
Etter jobben.....	78
<b>Fjerne skjermens bakdeksel og antenneenheten.....</b>	<b>79</b>
Før jobben.....	79
Fremgangsmåte.....	79
<b>Sette på skjermens bakdeksel og antenneenheten.....</b>	<b>81</b>
Fremgangsmåte.....	81
Etter jobben.....	81
<b>Fjerne kameraet.....</b>	<b>82</b>
Før jobben.....	82
Fremgangsmåte.....	82
<b>Sette inn kameraet.....</b>	<b>84</b>
Fremgangsmåte.....	84
Etter jobben.....	84
<b>Fjerne Windows-knapp-kortet.....</b>	<b>85</b>
Før jobben.....	85
Fremgangsmåte.....	85
<b>Sette inn Windows-knapp-kortet.....</b>	<b>87</b>
Fremgangsmåte.....	87
Etter jobben.....	87



<b>Fjerne skjermkabelen.....</b>	<b>88</b>
Før jobben.....	88
Fremgangsmåte.....	88
<b>Sette inn skjermkabelen.....</b>	<b>90</b>
Fremgangsmåte.....	90
Etter jobben.....	90
<b>Flash-oppdatere BIOS.....</b>	<b>91</b>
<b>Få hjelp og kontakte Dell.....</b>	<b>92</b>
Selvhjelpsressurer.....	92
Kontakte Dell.....	93




# Gjør følgende før du foretar arbeid inne i datamaskine:

---

 **FORSIKTIG:** For å unngå å skade komponenter og kort må du holde dem i kantene og unngå å berøre pinner og kontakter.


 **MERK:** Bildene i dette dokumentet kan avvike fra datamaskinen din, og dette avhenger av konfigurasjonen du har bestilt.





## Før du begynner

- 1 Lagre og lukk alle åpne filer og avslutt alle åpne programmer.
  - 2 Slå av datamaskinen.
    - Windows 10: Klikk på eller ta hurtig **Startbilde:** →  **Strøm** → **Slå av.**
    - Windows 8.1: På **Start**-skjermen klikk på eller ta hurtig på strømkonnet  → **Slå av.**
    - Windows 7: Klikk eller ta hurtig på **Start** → **Shut down (Slå av).**
-  **MERK:** Hvis du bruker et annet operativsystem, må du se dokumentasjonen til operativsystemet for å finne instruksjoner for hvordan du avslutter og slår av.
- 3 Koble datamaskinen og alt tilkoblet utstyr fra strømuttakene.
  - 4 Koble fra alle kabler som telefonkabler, nettverkskabler, osv. fra datamaskinen.
  - 5 koble fra alle tilkoblede enheter og perifert utstyr som tastatur, mus, skjerm, osv. fra datamaskinen.
  - 6 Fjern eventuelle minnekort og optiske plater fra datamaskinen.

## Sikkerhetsanvisninger

Følg disse retningslinjene for sikkerhet for å verne om din egen sikkerhet og beskytte datamaskinen mot mulig skade.

 **ADVARSEL:** Før du gjør noe arbeid inne i datamaskinen, må du lese sikkerhetsinformasjonen som fulgte med datamaskinen. Se mer informasjon om gode arbeidsvaner på hjemmesiden for overholdelse av forskrifter på [www.dell.com/regulatory\\_compliance](http://www.dell.com/regulatory_compliance).

-  **ADVARSEL:** Koble fra alle strømkilder før du åpner datamaskindekselet eller paneler. Når du er ferdig med arbeidet inni datamaskinen, setter du plass alle deksler, paneler og skruer før du kobler til strømkilden.
-  **FORSIKTIG:** Sørg for at arbeidsflaten er jevn og ren slik at du ikke skader datamaskinen.
-  **FORSIKTIG:** For å unngå å skade komponenter og kort må du holde dem i kantene og unngå å berøre pinner og kontakter.
-  **FORSIKTIG:** Du skal bare utføre feilsøking og reparasjon når Dells tekniske assistanseteam gir deg lov til å gjøre det eller gir beskjed om å gjøre det. Servicearbeid som utføres uten tillatelse fra Dell, dekkes ikke av garantien. Se sikkerhetsinstruksjonene som ble levert sammen med produktet eller på [www.dell.com/regulatory\\_compliance](http://www.dell.com/regulatory_compliance).
-  **FORSIKTIG:** Før du berører noe inne i datamaskinen bør du jorde deg selv ved å berøre en ulakkert metallflate, f.eks metallet på baksiden av datamaskinen. Mens du arbeider bør du ved jevne mellomrom berøre en ulakkert metallflate for å utlade statisk elektrisitet som kan skade de interne komponentene.
-  **FORSIKTIG:** Når du kobler fra en kabel, må du trekke i kontakten eller uttrekkstappen, ikke i selve kableen. Enkelte kabler har kontakter med sperretapper eller tommelskruer som må kobles fra før kableen kobles fra. Når du kobler fra kabler, må du trekke dem rett og jevnt ut for å unngå å bøye kontaktpinnene. Når du skal koble til kabler, må du først kontrollere at portene og kontaktene er riktig orientert og innrettet.
-  **FORSIKTIG:** Trykk inn og løs ut eventuelle kort fra mediekortleseren.


## Anbefalte verktøy

Veiledningene i dette dokumentet kan kreve at du bruker følgende verktøy:

- En stjerneskrutrekker
- Plastspiss

# Etter at du har arbeidet inne i datamaskinen

---

 **FORSIKTIG:** Hvis du lar løse skruer ligge igjen inne i datamaskinen din, kan dette skade datamaskinen slik at den ikke fungerer.

- 1 Skru inn alle skruene, og kontroller at det ikke er noen løse skruer inne i datamaskinen.
- 2 Koble til alle eksterne enheter, perifert utstyr og kabler som ble koblet fra under arbeid med datamaskinen.
- 3 Sett inn alle mediekort, plater og andre deler som ble fjernet under arbeid med datamaskinen.
- 4 Koble til datamaskinen og alle tilkoblede enheter i strømuttakene.
- 5 Slå på datamaskinen.

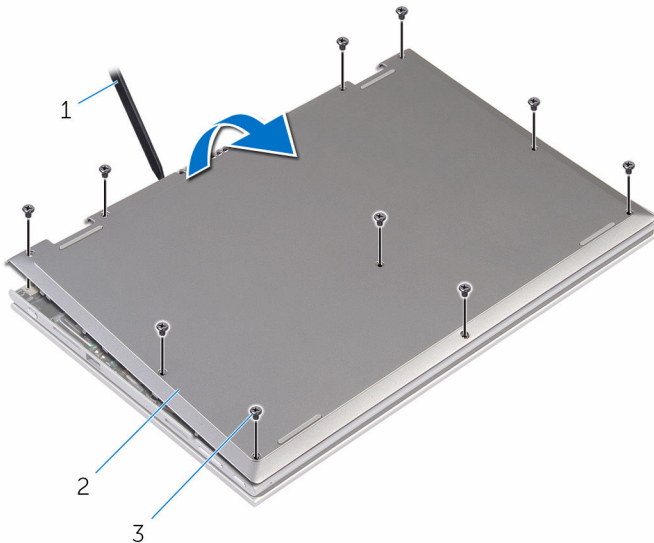
# Ta av bunndekselet



**ADVARSEL:** Før du gjør noe arbeid inne i datamaskinen, må du lese sikkerhetsinformasjonen som fulgte med datamaskinen og følge trinnene i [Før du gjør noe arbeid inne i datamaskinen](#). Etter at du har gjort noe arbeid inne i datamaskinen, skal du følge instruksjonene i [Etter at du har gjort noe arbeid inne i datamaskinen](#). Se mer informasjon om gode arbeidsvaner på hjemmesiden for overholdelse av forskrifter på [www.dell.com/regulatory\\_compliance](http://www.dell.com/regulatory_compliance).

## Fremgangsmåte

- 1 Lukk skjermen, og snu datamaskinen.
- 2 Ta ut skruene som fester bunndekselet til datamaskinbasen.
- 3 Bruk en plaststift for å lirke bunndekselet ut av datamaskinbasen.



- 1 plastspiss
- 2 bunndeksel
- 3 skruer (10)

# Sette på bunndekselet

---



**ADVARSEL:** Før du gjør noe arbeid inne i datamaskinen, må du lese sikkerhetsinformasjonen som fulgte med datamaskinen og følge trinnene i [Før du gjør noe arbeid inne i datamaskinen](#). Etter at du har gjort noe arbeid inne i datamaskinen, skal du følge instruksjonene i [Etter at du har gjort noe arbeid inne i datamaskinen](#). Se mer informasjon om gode arbeidsvaner på hjemmesiden for overholdelse av forskrifter på [www.dell.com/regulatory\\_compliance](http://www.dell.com/regulatory_compliance).

## Fremgangsmåte

- 1 Skyv tappene på bunndekselet inn i sporene på datamaskinbasen, og klikk dekselet på plass.
- 2 Sett tilbake skruene som fester bunndekslet til datamaskinens base.

# Ta ut batteriet

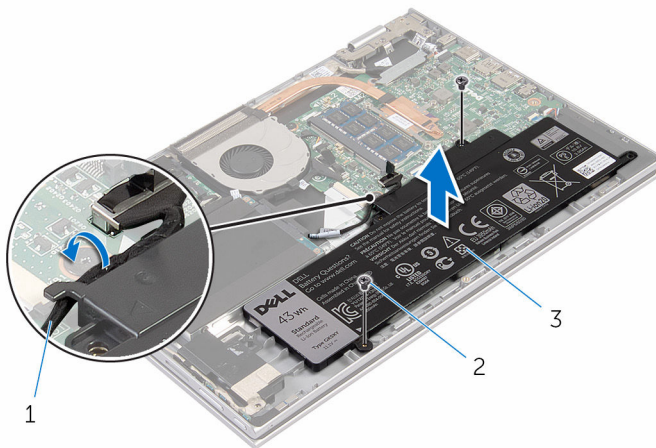
**⚠ ADVARSEL:** Før du gjør noe arbeid inne i datamaskinen, må du lese sikkerhetsinformasjonen som fulgte med datamaskinen og følge trinnene i [Før du gjør noe arbeid inne i datamaskinen](#). Etter at du har gjort noe arbeid inne i datamaskinen, skal du følge instruksjonene i [Etter at du har gjort noe arbeid inne i datamaskinen](#). Se mer informasjon om gode arbeidsvaner på hjemmesiden for overholdelse av forskrifter på [www.dell.com/regulatory\\_compliance](http://www.dell.com/regulatory_compliance).

## Før jobben

Ta av [bunndekslet](#).

## Fremgangsmåte

- 1 Skru ut skruene som fester batteriet til håndleddstøtten/tastaturet.
- 2 Fjern harddiskkabelen til kabelføringen på batteriet.
- 3 Løft batteriet av håndleddstøtten/tastaturet.



- |   |               |   |            |
|---|---------------|---|------------|
| 1 | harddiskkabel | 2 | skruer (2) |
| 3 | batteri       |   |            |

- 4** Snu datamaskinen.
- 5** Trykk og hold inne av- og på-knappen i 5 sekunder for å jorde hovedkortet.



# Sette inn batteriet

---



**ADVARSEL:** Før du gjør noe arbeid inne i datamaskinen, må du lese sikkerhetsinformasjonen som fulgte med datamaskinen og følge trinnene i [Før du gjør noe arbeid inne i datamaskinen](#). Etter at du har gjort noe arbeid inne i datamaskinen, skal du følge instruksjonene i [Etter at du har gjort noe arbeid inne i datamaskinen](#). Se mer informasjon om gode arbeidsvaner på hjemmesiden for overholdelse av forskrifter på [www.dell.com/regulatory\\_compliance](http://www.dell.com/regulatory_compliance).

## Fremgangsmåte

- 1 Juster skruehullene på batteriet med skruehullene på håndleddstøtten/tastaturet, og plasser deretter batteriet på håndleddstøtten/tastaturet.
- 2 Før harddiskkabelen gjennom føringssporene på batteriet.
- 3 Sett tilbake skruene som fester batteriet til håndleddstøtten/tastaturet.

## Etter jobben

Sett på [bunndekselet](#).

# Ta ut minnemodulen

---



**ADVARSEL:** Før du gjør noe arbeid inne i datamaskinen, må du lese sikkerhetsinformasjonen som fulgte med datamaskinen og følge trinnene i [Før du gjør noe arbeid inne i datamaskinen](#). Etter at du har gjort noe arbeid inne i datamaskinen, skal du følge instruksjonene i [Etter at du har gjort noe arbeid inne i datamaskinen](#). Se mer informasjon om gode arbeidsvaner på hjemmesiden for overholdelse av forskrifter på [www.dell.com/regulatory\\_compliance](http://www.dell.com/regulatory_compliance).

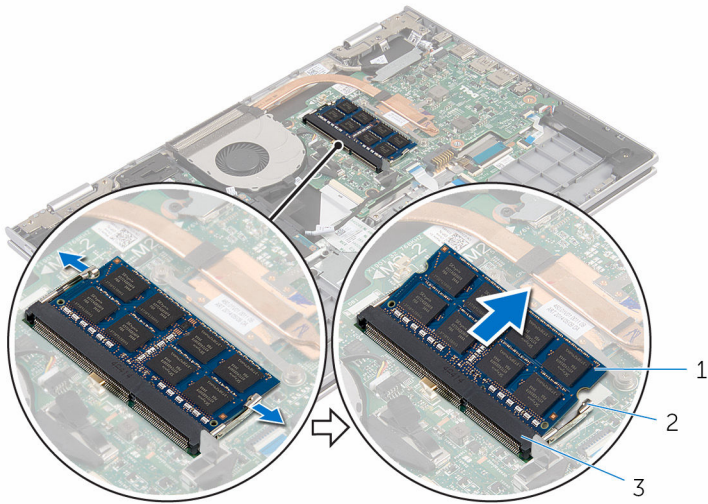
## Før jobben

- 1 Ta av [bunndekslet](#).
- 2 Ta ut [batteriet](#)

## Fremgangsmåte

- 1 Bruk fingertuppene til å skille festeklipsene forsiktig fra hverandre på hver ende av minnemodulkontakten, helt til minnemodulen spretter opp.

2 Ta minnemodulen ut av minnemodulsporet.



1 minnemodul

2 festeklemmer (2)

3 minnemodulspor

# Sette inn minnemodulen

---




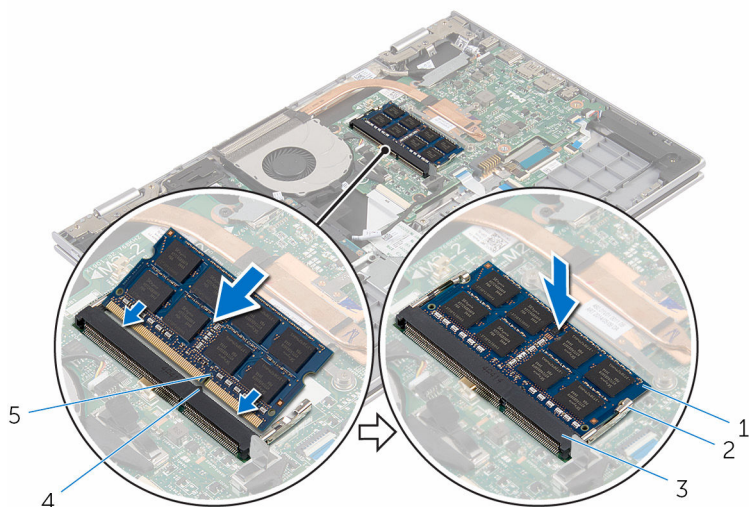
**ADVARSEL:** Før du gjør noe arbeid inne i datamaskinen, må du lese sikkerhetsinformasjonen som fulgte med datamaskinen og følge trinnene i [Før du gjør noe arbeid inne i datamaskinen](#). Etter at du har gjort noe arbeid inne i datamaskinen, skal du følge instruksjonene i [Etter at du har gjort noe arbeid inne i datamaskinen](#). Se mer informasjon om gode arbeidsvaner på hjemmesiden for overholdelse av forskrifter på [www.dell.com/regulatory\\_compliance](http://www.dell.com/regulatory_compliance).

## Fremgangsmåte

- 1 Juster hakket på minnemodulen med tappen på minnemodulsporet.

- 2 Skyv minnemodulen godt inn i kontakten i en vinkel, og trykk minnemodulen ned slik at den klikker på plass.

 **MERK:** Hvis du ikke hører et klikk, må du ta ut minikortet og sette det inn på nytt.



- |   |                |   |                  |
|---|----------------|---|------------------|
| 1 | minnemodul     | 2 | festeklemmer (2) |
| 3 | minnemodulspor | 4 | tapp             |
| 5 | hakk           |   |                  |

## Etter jobben

- 1 Sett inn [batteriet](#).
- 2 Sett på [bunndekselet](#).

# Ta ut harddisken

---



**ADVARSEL:** Før du gjør noe arbeid inne i datamaskinen, må du lese sikkerhetsinformasjonen som fulgte med datamaskinen og følge trinnene i [Før du gjør noe arbeid inne i datamaskinen](#). Etter at du har gjort noe arbeid inne i datamaskinen, skal du følge instruksjonene i [Etter at du har gjort noe arbeid inne i datamaskinen](#). Se mer informasjon om gode arbeidsvaner på hjemmesiden for overholdelse av forskrifter på [www.dell.com/regulatory\\_compliance](http://www.dell.com/regulatory_compliance).



**FORSIKTIG:** Harddisker er skjøre. Vær forsiktig når du håndterer harddisken.



**FORSIKTIG:** For å unngå tap av data må du ikke ta ut harddisken mens datamaskinen er slått på eller i hvilemodus.

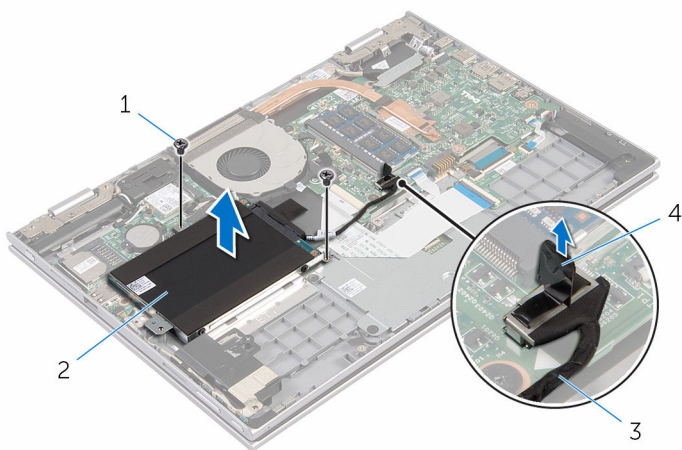
## Før jobben

- 1 Ta av [bunndekslet](#).
- 2 Ta ut [batteriet](#)

## Fremgangsmåte

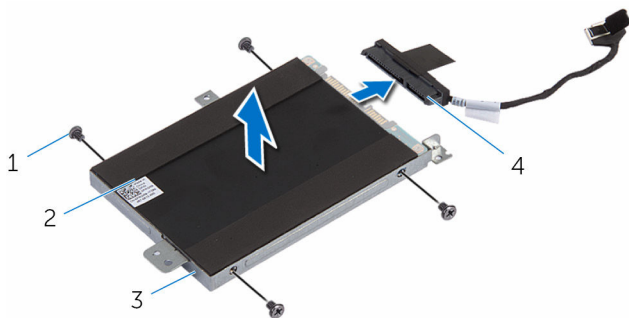
- 1 Skru ut skruene som fester harddiskenheten til håndleddstøtten/tastaturet.
- 2 Koble harddiskkabelen fra hovedkortet ved hjelp av uttrekkstappen.

- 3** Løft harddiskenheten sammen med kablen ut av håndleddsstøtten/  
tastaturet.



- |   |               |   |               |
|---|---------------|---|---------------|
| 1 | skruer (2)    | 2 | harddiskenhet |
| 3 | harddiskkabel | 4 | uttrekkstapp  |


- 4** Koble mellomstykket fra harddisken.  
**5** Fjern skruene som fester harddisken til harddiskbraketten.  
**6** Løft harddiskbraketten vekk fra harddisken.



- |   |                 |   |               |
|---|-----------------|---|---------------|
| 1 | skruer (4)      | 2 | harddisk      |
| 3 | harddiskbrakett | 4 | mellomstykket |

# Sette inn harddisken

---

 **ADVARSEL:** Før du gjør noe arbeid inne i datamaskinen, må du lese sikkerhetsinformasjonen som fulgte med datamaskinen og følge trinnene i [Før du gjør noe arbeid inne i datamaskinen](#). Etter at du har gjort noe arbeid inne i datamaskinen, skal du følge instruksjonene i [Etter at du har gjort noe arbeid inne i datamaskinen](#). Se mer informasjon om gode arbeidsvaner på hjemmesiden for overholdelse av forskrifter på [www.dell.com/regulatory\\_compliance](http://www.dell.com/regulatory_compliance).

 **FORSIKTIG:** Harddisker er skjøre. Vær forsiktig når du håndterer harddisken.

## Fremgangsmåte

- 1 Innrett skruehullene på harddisk etter skruehullene på harddiskbraketten.
- 2 Skru inn skruene som fester harddiskbraketten til harddisken.
- 3 Koble mellomstykket til harddiskenheten.
- 4 Innrett skruehullene på harddiskenheten med skruehullene på håndledsstøtten/tastaturet.
- 5 Skru inn igjen skruene som fester harddiskenheten til håndledsstøtten/tastaturet.
- 6 Koble harddiskkabelen til hovedkortet.

## Etter jobben

- 1 Sett inn [batteriet](#).
- 2 Sett på [bunndekselet](#).



# Ta ut klokkebatteriet

---



**ADVARSEL:** Før du gjør noe arbeid inne i datamaskinen, må du lese sikkerhetsinformasjonen som fulgte med datamaskinen og følge trinnene i [Før du gjør noe arbeid inne i datamaskinen](#). Etter at du har gjort noe arbeid inne i datamaskinen, skal du følge instruksjonene i [Etter at du har gjort noe arbeid inne i datamaskinen](#). Se mer informasjon om gode arbeidsvaner på hjemmesiden for overholdelse av forskrifter på [www.dell.com/regulatory\\_compliance](http://www.dell.com/regulatory_compliance).



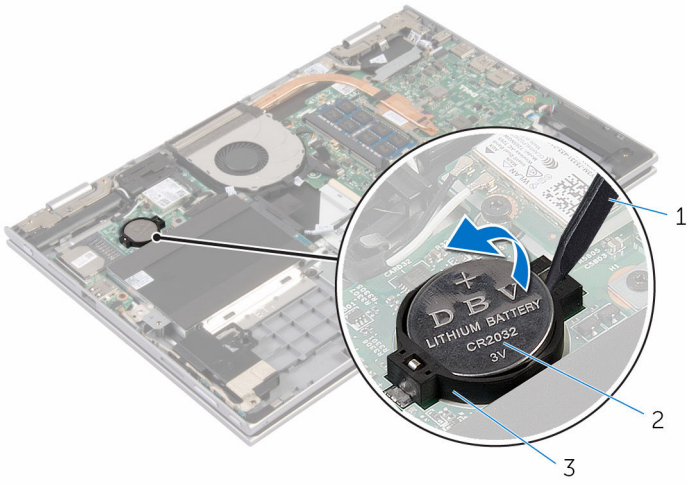
**FORSIKTIG:** Når du tar ut klokkebatteriet, blir BIOS-innstillingene tilbakestilt til standardverdiene. Det anbefales at du noterer ned BIOS-innstillingene før du tar ut klokkebatteriet.

## Før jobben

- 1 Ta av [bunndekslet](#).
- 2 Ta ut [batteriet](#)

## Fremgangsmåte

Bruk en plastspiss til å lirke klokkebatteriet forsiktig ut av batterikontakten på I/U-kortet.



1 plastspiss

2 klokkebatteri

3 batterikontakt

# Sette inn klokkebatteriet

---



**ADVARSEL:** Før du gjør noe arbeid inne i datamaskinen, må du lese sikkerhetsinformasjonen som fulgte med datamaskinen og følge trinnene i [Før du gjør noe arbeid inne i datamaskinen](#). Etter at du har gjort noe arbeid inne i datamaskinen, skal du følge instruksjonene i [Etter at du har gjort noe arbeid inne i datamaskinen](#). Se mer informasjon om gode arbeidsvaner på hjemmesiden for overholdelse av forskrifter på [www.dell.com/regulatory\\_compliance](http://www.dell.com/regulatory_compliance).

## Fremgangsmåte

Vend den positive siden opp, og klikk klokkebatteriet i batterikontakten på hovedkortet.

## Etter jobben

- 1 Sett inn [batteriet](#).
- 2 Sett på [bunndekselet](#).

# Ta ut trådløskortet

---



**ADVARSEL:** Før du gjør noe arbeid inne i datamaskinen, må du lese sikkerhetsinformasjonen som fulgte med datamaskinen og følge trinnene i [Før du gjør noe arbeid inne i datamaskinen](#). Etter at du har gjort noe arbeid inne i datamaskinen, skal du følge instruksjonene i [Etter at du har gjort noe arbeid inne i datamaskinen](#). Se mer informasjon om gode arbeidsvaner på hjemmesiden for overholdelse av forskrifter på [www.dell.com/regulatory\\_compliance](http://www.dell.com/regulatory_compliance).

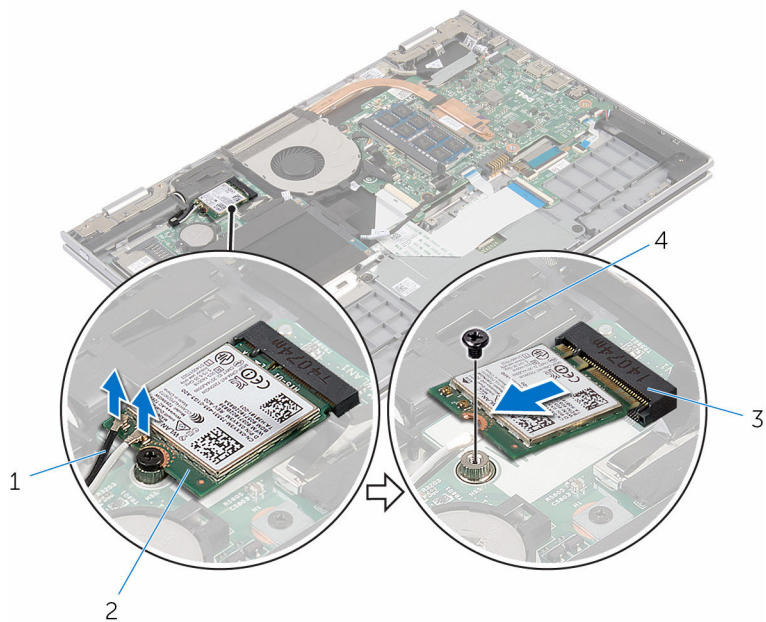
## Før jobben

- 1 Ta av [bunndekslet](#).
- 2 Ta ut [batteriet](#)

## Fremgangsmåte

- 1 Koble antennekablene fra trådløskortet.
- 2 Fjern skruen som fester trådløskortet til I/U-kortet.

**3** Skyv og fjern det trådløse kortet ut av sporet til trådløskortet.



1 antennekabler (2)


3 trådløskortspor

2 trådløskort


4 skrue

# Sette inn trådløskortet

---

 **ADVARSEL:** Før du gjør noe arbeid inne i datamaskinen, må du lese sikkerhetsinformasjonen som fulgte med datamaskinen og følge trinnene i [Før du gjør noe arbeid inne i datamaskinen](#). Etter at du har gjort noe arbeid inne i datamaskinen, skal du følge instruksjonene i [Etter at du har gjort noe arbeid inne i datamaskinen](#). Se mer informasjon om gode arbeidsvaner på hjemmesiden for overholdelse av forskrifter på [www.dell.com/regulatory\\_compliance](http://www.dell.com/regulatory_compliance).

## Fremgangsmåte

 **FORSIKTIG:** For å unngå skade på trådløskortet må du ikke legge noen kabler under det.

- 1 Juster sporene på trådløskortet etter tappen i sporet for trådløskortet på I/U-kortet.
- 2 Sett det trådløse kortet ned i kontakten til trådløskortet i en vinkel.
- 3 Juster skruehullet på trådløskortet etter skruehullet på I/U-kortet.
- 4 Skru inn skruen som fester trådløskortet til I/U-kortet.
- 5 Koble antennekablene til det trådløskortet.

Tabellen nedenfor viser fargeplanen for antennekablene til trådløskortet som datamaskinen støtter.

Kontakter på det trådløskortet	Farge antennekabel
Hoved (hvit trekant)	Hvit
Hjelpekontakt (svart trekant)	svart

## Etter jobben

- 1 Sett inn [batteriet](#).
- 2 Sett på [bunndekselet](#).

# Fjerne datterkortet på tastaturet

---



**ADVARSEL:** Før du gjør noe arbeid inne i datamaskinen, må du lese sikkerhetsinformasjonen som fulgte med datamaskinen og følge trinnene i [Før du gjør noe arbeid inne i datamaskinen](#). Etter at du har gjort noe arbeid inne i datamaskinen, skal du følge instruksjonene i [Etter at du har gjort noe arbeid inne i datamaskinen](#). Se mer informasjon om gode arbeidsvaner på hjemmesiden for overholdelse av forskrifter på [www.dell.com/regulatory\\_compliance](http://www.dell.com/regulatory_compliance).

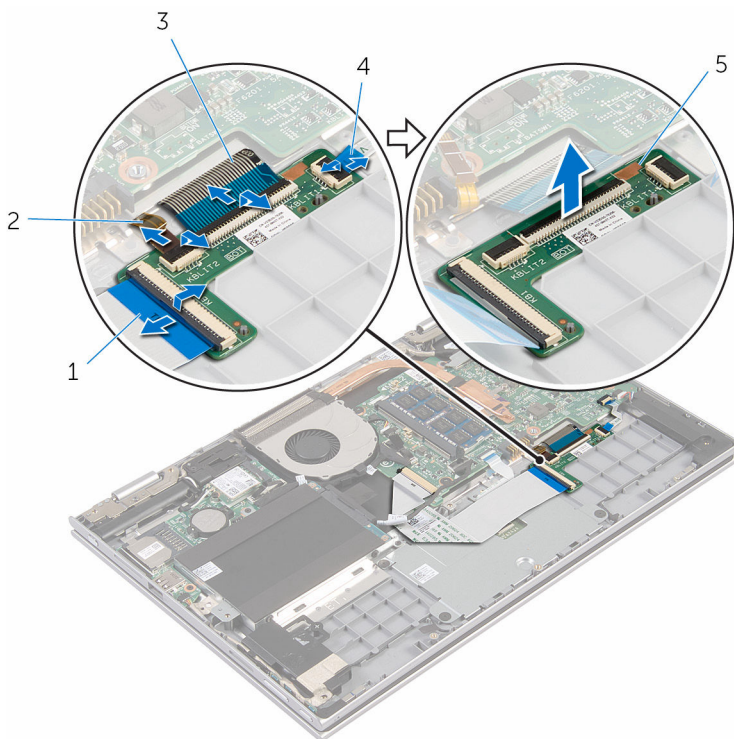
## Før jobben

- 1 Ta av [bunndekslet](#).
- 2 Ta ut [batteriet](#)

## Fremgangsmåte

- 1 Løft kontaktlåsene, og koble fra tastaturkablene og kablene til bakgrunnslyset på tastaturet fra datterkortet på tastaturet.

2 Løft datterkortet på tastaturet av håndleddstøtten og tastaturet.



1 tastaturkabel

2 tastaturlyskabel

3 tastaturkabel

4 tastaturlyskabel

5 datterkort på tastaturet



# Sette inn datterkortet på tastaturet

---



**ADVARSEL:** Før du gjør noe arbeid inne i datamaskinen, må du lese sikkerhetsinformasjonen som fulgte med datamaskinen og følge trinnene i [Før du gjør noe arbeid inne i datamaskinen](#). Etter at du har gjort noe arbeid inne i datamaskinen, skal du følge instruksjonene i [Etter at du har gjort noe arbeid inne i datamaskinen](#). Se mer informasjon om gode arbeidsvaner på hjemmesiden for overholdelse av forskrifter på [www.dell.com/regulatory\\_compliance](http://www.dell.com/regulatory_compliance).

## Fremgangsmåte

- 1 Plasser datterkortet på tasturet på håndleddstøtten og tastaturet.
- 2 Koble tastaturkablene og kablene på bakgrunnsliset, og trykk ned låsene for å feste kablene.

## Etter jobben

- 1 Sett inn [batteriet](#).
- 2 Sett på [bunndekselet](#).

# Fjerne kortet med strøm- og volumknappene

---



**ADVARSEL:** Før du gjør noe arbeid inne i datamaskinen, må du lese sikkerhetsinformasjonen som fulgte med datamaskinen og følge trinnene i [Før du gjør noe arbeid inne i datamaskinen](#). Etter at du har gjort noe arbeid inne i datamaskinen, skal du følge instruksjonene i [Etter at du har gjort noe arbeid inne i datamaskinen](#). Se mer informasjon om gode arbeidsvaner på hjemmesiden for overholdelse av forskrifter på [www.dell.com/regulatory\\_compliance](http://www.dell.com/regulatory_compliance).

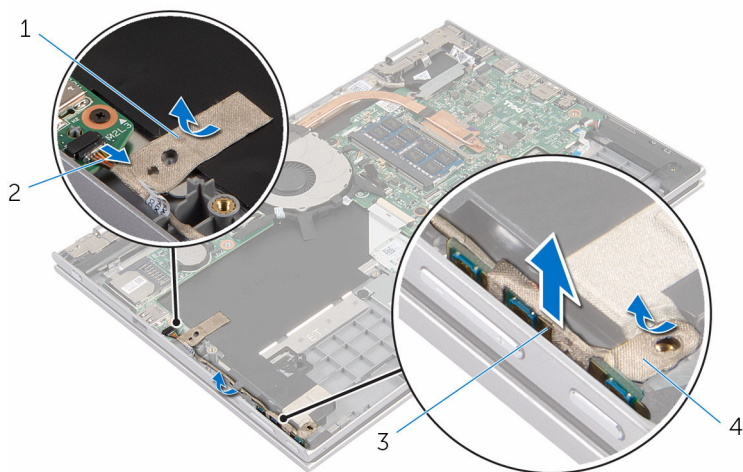
## Før jobben

- 1 Ta av [bunndekslet](#).
- 2 Ta ut [batteriet](#)
- 3 Følg fremgangsmåten fra trinn 1 til trinn 3 i "[Ta ut harddisken](#)".

## Fremgangsmåte

- 1 Fjern den klebende teipen som fester strøm- og volumknappenes kortkabel til håndleddstøtten og tastaturenheten.
- 2 Koble fra kabelen til strøm- og volumknappenes kort fra I/U-kortet.
- 3 Fjern kabelen til strøm- og volumknappenes kort fra kabelføringene på høyttaleren.
- 4 Fjern den klebende tapen som fester strøm- og volumknappenes kort til høyttaleren.

- 5 Løft kortet til strøm- og volumknappene sammen med kabelen ut av håndleddsstøtten/tastaturet.



1 selvklebende teip

2 Kabelen til strøm- og volumknappenes kort

3 kort for strøm- og volumknapper

4 selvklebende teip

# Sette inn kortet med strøm- og volumknappene.

---



**ADVARSEL:** Før du gjør noe arbeid inne i datamaskinen, må du lese sikkerhetsinformasjonen som fulgte med datamaskinen og følge trinnene i [Før du gjør noe arbeid inne i datamaskinen](#). Etter at du har gjort noe arbeid inne i datamaskinen, skal du følge instruksjonene i [Etter at du har gjort noe arbeid inne i datamaskinen](#). Se mer informasjon om gode arbeidsvaner på hjemmesiden for overholdelse av forskrifter på [www.dell.com/regulatory\\_compliance](http://www.dell.com/regulatory_compliance).

## Fremgangsmåte

- 1 Sett kortet til strøm- og volumknappene inn i sporet i håndleddstøttet/tastaturet.
- 2 Fest den klebende tapen som fester strøm- og volumknappenes kort til høyttaleren.
- 3 Før kabelen til strøm- og volumknappenes kort langs sporene i høyttaleren.
- 4 Koble kabelen til strøm- og volumknappenes kort til I/U-kortet.
- 5 Fest den klebende tapen som fester strøm- og volumknappenes kort til håndleddstøtten og tastaturet.

## Etter jobben

- 1 Følg fremgangsmåten fra trinn 4 til trinn 6 i "[Sette inn harddisken](#)".
- 2 Sett inn [batteriet](#).
- 3 Sett på [bunndekselet](#).

# Ta av høyttalerne

---



**ADVARSEL:** Før du gjør noe arbeid inne i datamaskinen, må du lese sikkerhetsinformasjonen som fulgte med datamaskinen og følge trinnene i [Før du gjør noe arbeid inne i datamaskinen](#). Etter at du har gjort noe arbeid inne i datamaskinen, skal du følge instruksjonene i [Etter at du har gjort noe arbeid inne i datamaskinen](#). Se mer informasjon om gode arbeidsvaner på hjemmesiden for overholdelse av forskrifter på [www.dell.com/regulatory\\_compliance](http://www.dell.com/regulatory_compliance).

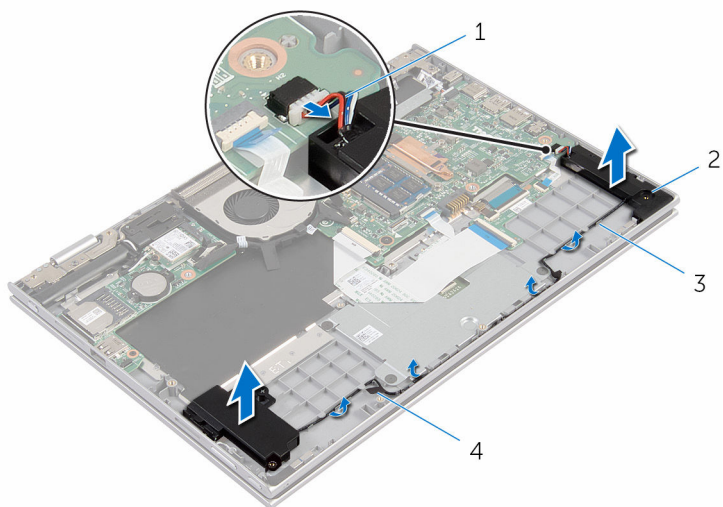
## Før jobben

- 1 Ta av [bunndekslet](#).
- 2 Ta ut [batteriet](#)
- 3 Fjern [kortet med strøm- og volumknappene](#).

## Fremgangsmåte

- 1 Koble høyttalerkabelen fra hovedkortet.
- 2 Fjern den selvklebende teipen som fester høyttalerkabelen til håndleddstøtten og tastaturenheten.
- 3 Fjern høyttalerkabelen fra kabelføringen på håndleddstøtten/tastaturet.

- 4 Frigjør høyttalerne fra justeringspinnene og løft de sammen med kablen ut av håndleddstøtten/tastaturet.



1 høyttalerkabel

2 høyttalere (2)

3 kabelføringer

4 selvklebende teip

# Sette inn høyttalerne

---



**ADVARSEL:** Før du gjør noe arbeid inne i datamaskinen, må du lese sikkerhetsinformasjonen som fulgte med datamaskinen og følge trinnene i [Før du gjør noe arbeid inne i datamaskinen](#). Etter at du har gjort noe arbeid inne i datamaskinen, skal du følge instruksjonene i [Etter at du har gjort noe arbeid inne i datamaskinen](#). Se mer informasjon om gode arbeidsvaner på hjemmesiden for overholdelse av forskrifter på [www.dell.com/regulatory\\_compliance](http://www.dell.com/regulatory_compliance).

## Fremgangsmåte

- 1 Bruk justeringspinnene på håndleddstøtten/tastaturet til å plassere høyttalerne i rett posisjon på håndleddstøtten/tastaturet.
- 2 Før høyttalerkabelen gjennom kabelføringene på håndleddstøtten/tastaturet.
- 3 Fest den selvklebende tapen som fester høyttalerkabelen til håndleddstøtten/tastaturet.
- 4 Koble høyttalerkabelen til hovedkortet.

## Etter jobben

- 1 Sett tilbake [kortet med strøm- og volumknappene](#).
- 2 Sett inn [batteriet](#).
- 3 Sett på [bunndekselet](#).

# Fjerne styreplaten

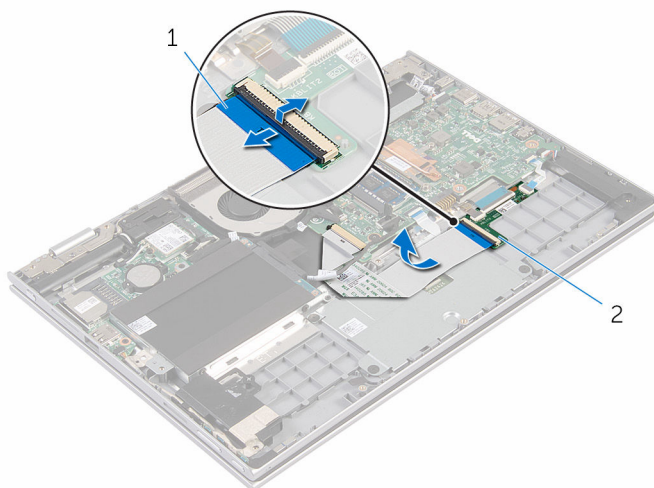
**⚠ ADVARSEL:** Før du gjør noe arbeid inne i datamaskinen, må du lese sikkerhetsinformasjonen som fulgte med datamaskinen og følge trinnene i [Før du gjør noe arbeid inne i datamaskinen](#). Etter at du har gjort noe arbeid inne i datamaskinen, skal du følge instruksjonene i [Etter at du har gjort noe arbeid inne i datamaskinen](#). Se mer informasjon om gode arbeidsvaner på hjemmesiden for overholdelse av forskrifter på [www.dell.com/regulatory\\_compliance](http://www.dell.com/regulatory_compliance).

## Før jobben

- 1 Ta av [bunndekslet](#).
- 2 Ta ut [batteriet](#)

## Fremgangsmåte

- 1 Løft opp kontaktlåsen, og koble tastaturkabelen fra datterkortet på tastaturet.

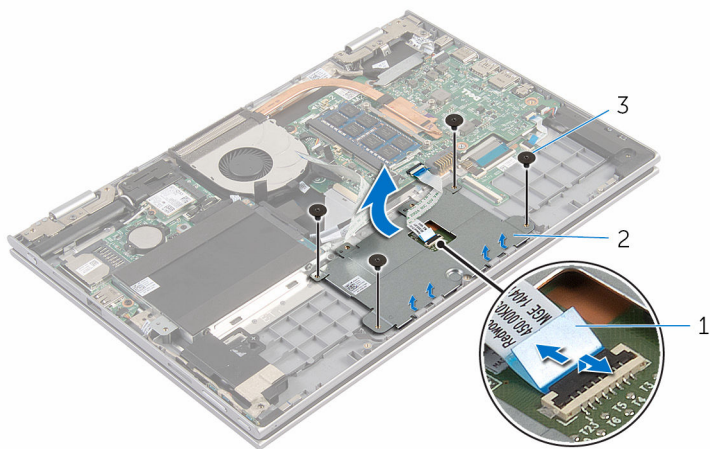


1 tastaturkabel

2 datterkort på tastaturet



- 2 Løft kontaktlåsen, og koble styreplatekabelen fra styreplaten.
- 3 Fjern skruene som fester styreplatebraketten til håndleddstøtten og tastaturenheten.
- 4 Løft styreplatebraketten ut av håndleddstøtten og tastaturenheten.



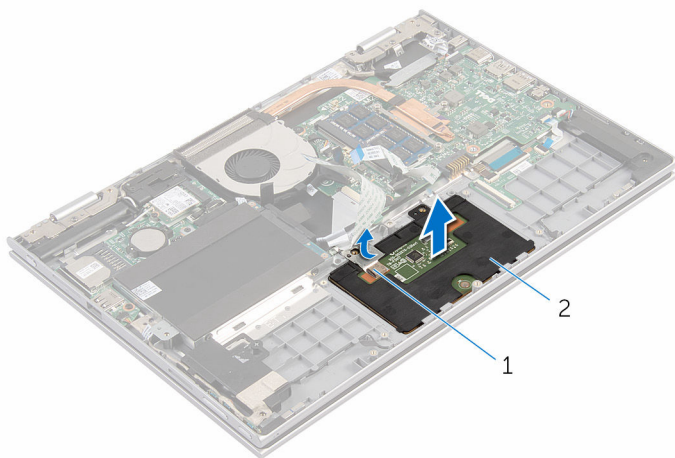
1 styreplatekabel

2 styreplatebrakett

3 skruer (4)

- 5 Fjern den klebende teipen som fester styreplaten til håndleddstøtten og tastaturenheten.

6 Løft styreplaten bort fra datamaskinen.



1 selvklebende teip

2 styreplate

# Sette på styreplaten

---



**ADVARSEL:** Før du gjør noe arbeid inne i datamaskinen, må du lese sikkerhetsinformasjonen som fulgte med datamaskinen og følge trinnene i [Før du gjør noe arbeid inne i datamaskinen](#). Etter at du har gjort noe arbeid inne i datamaskinen, skal du følge instruksjonene i [Etter at du har gjort noe arbeid inne i datamaskinen](#). Se mer informasjon om gode arbeidsvaner på hjemmesiden for overholdelse av forskrifter på [www.dell.com/regulatory\\_compliance](http://www.dell.com/regulatory_compliance).

## Fremgangsmåte

- 1 Skyv tappene på styreplaten inn i sporene på håndleddstøtten og tastaturenheten.
- 2 Fest den klebende teipen som fester styreplaten til håndleddstøtten og tastaturenheten.
- 3 Juster skruehullene på styreplatebraketten etter skruehullene på håndleddsstøtten og tastaturenheten.
- 4 Skru inn skruene som fester styreplatebraketten til håndleddstøtten og tastaturenheten.
- 5 Skyv styreplatekabelen inn i kontakten til styreplaten, og trykk ned på låsen for å feste kabelen.
- 6 Skyv tastaturkabelen inn i kontakten på datterkortet på tastaturet, og trykk ned på låsen for å feste kabelen.

## Etter jobben

- 1 Sett inn [batteriet](#).
- 2 Sett på [bunndekselet](#).

# Ta ut viften



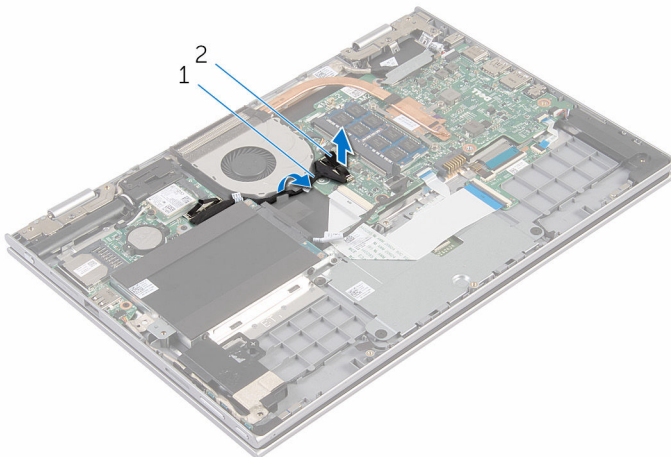
**ADVARSEL:** Før du gjør noe arbeid inne i datamaskinen, må du lese sikkerhetsinformasjonen som fulgte med datamaskinen og følge trinnene i [Før du gjør noe arbeid inne i datamaskinen](#). Etter at du har gjort noe arbeid inne i datamaskinen, skal du følge instruksjonene i [Etter at du har gjort noe arbeid inne i datamaskinen](#). Se mer informasjon om gode arbeidsvaner på hjemmesiden for overholdelse av forskrifter på [www.dell.com/regulatory\\_compliance](http://www.dell.com/regulatory_compliance).

## Før jobben

- 1 Ta av [bunndekslet](#).
- 2 Ta ut [batteriet](#)

## Fremgangsmåte

- 1 Koble kabelen til I/U-kortet fra hovedkortet ved hjelp av uttrekkstappene.
- 2 Fjern I/U-kortkabelen fra kabelføringene på viften.

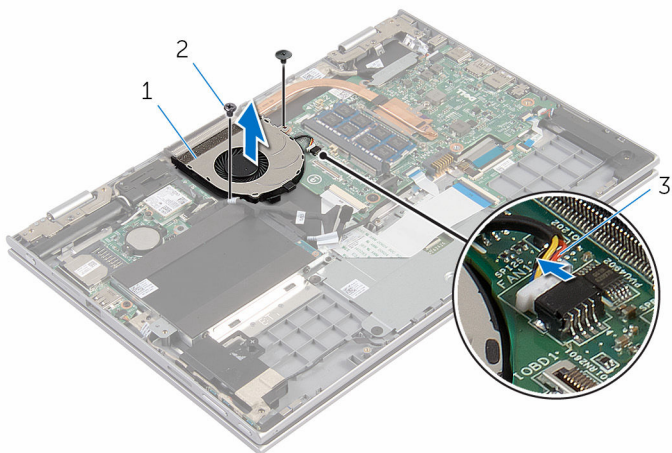


1 I/U-kortkabel

2 kontakt til I/U-kortkabel

- 3 Koble viftekabelen fra hovedkortet.

- 4 Fjern skruene som fester viften til håndleddstøtten/tastaturet.
- 5 Løft viften av håndleddstøtten/tastaturet.



1 vifte

2 skruer (2)

3 viftekabel

# Sette inn viften

---



**ADVARSEL:** Før du gjør noe arbeid inne i datamaskinen, må du lese sikkerhetsinformasjonen som fulgte med datamaskinen og følge trinnene i [Før du gjør noe arbeid inne i datamaskinen](#). Etter at du har gjort noe arbeid inne i datamaskinen, skal du følge instruksjonene i [Etter at du har gjort noe arbeid inne i datamaskinen](#). Se mer informasjon om gode arbeidsvaner på hjemmesiden for overholdelse av forskrifter på [www.dell.com/regulatory\\_compliance](http://www.dell.com/regulatory_compliance).

## Fremgangsmåte

- 1 Juster skru hullene på viften med skru hullene på håndleddsstøtten/tastaturet.
- 2 Skru inn skruene som fester viften til håndleddsstøtten/tastaturet.
- 3 Koble viftekabelen til hovedkortet.
- 4 Før I/U-kortkabelen gjennom kabelføringene på viften.
- 5 Skyv I/U-kortkabelen inn i I/U-kortkabelkontakten på hovedkortet, og trykk ned på låsen for å feste kabelen.

## Etter jobben

- 1 Sett inn [batteriet](#).
- 2 Sett på [bunndekselet](#).

# Ta av varmeavlederen

---



**ADVARSEL:** Før du gjør noe arbeid inne i datamaskinen, må du lese sikkerhetsinformasjonen som fulgte med datamaskinen og følge trinnene i [Før du gjør noe arbeid inne i datamaskinen](#). Etter at du har gjort noe arbeid inne i datamaskinen, skal du følge instruksjonene i [Etter at du har gjort noe arbeid inne i datamaskinen](#). Se mer informasjon om gode arbeidsvaner på hjemmesiden for overholdelse av forskrifter på [www.dell.com/regulatory\\_compliance](http://www.dell.com/regulatory_compliance).



**ADVARSEL:** Varmeavlederenheten kan bli svært varm under normal drift. La varmeavlederen bli kald nok før du tar på den.



**FORSIKTIG:** For å sikre maksimal avkjøling av prosessoren må du ikke berøre varmeoverføringsområdene på varmeavlederen. Olje fra huden din kan redusere varmeoverføringsegenskapene til kjølepastaen.

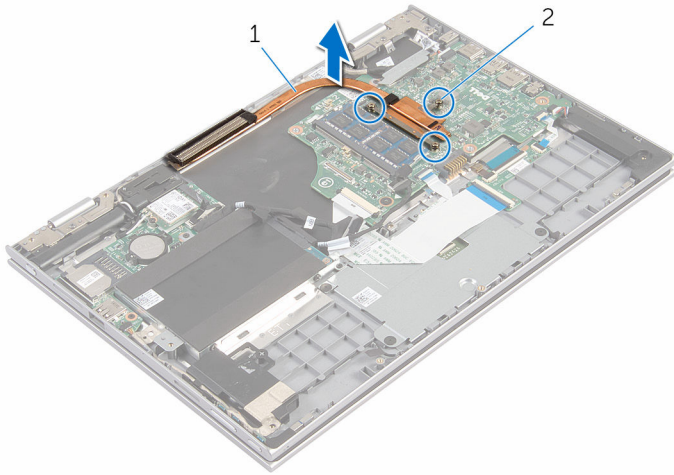
## Før jobben

- 1 Ta av [bunndekslet](#).
- 2 Ta ut [batteriet](#)

## Fremgangsmåte

- 1 Løsne i rekkefølge (angitt på varmeavlederen) festeskruene som fester varmeavlederen til hovedkortet.

2 Løft varmeavlederen vekk fra hovedkortet.




1 varmeavleder


2 festeskruer (3)




# Sette inn varmeavlederen

---

 **ADVARSEL:** Før du gjør noe arbeid inne i datamaskinen, må du lese sikkerhetsinformasjonen som fulgte med datamaskinen og følge trinnene i [Før du gjør noe arbeid inne i datamaskinen](#). Etter at du har gjort noe arbeid inne i datamaskinen, skal du følge instruksjonene i [Etter at du har gjort noe arbeid inne i datamaskinen](#). Se mer informasjon om gode arbeidsvaner på hjemmesiden for overholdelse av forskrifter på [www.dell.com/regulatory\\_compliance](http://www.dell.com/regulatory_compliance).

 **FORSIKTIG:** Feil justering av varmeavlederen kan forårsake skade på hovedkortet og prosessoren.

 **MERK:** Det opprinnelige smørefettet kan brukes på nytt hvis det opprinnelige hovedkortet og varmeavlederen installeres på nytt sammen. Hvis hovedkortet eller varmeavlederen skiftes ut, skal den termiske puten som følger med settet, brukes for å sikre at det oppnås termisk konduktivitet.

## Fremgangsmåte

- 1 Juster skruehullene på varmeavlederen etter skruehullene på hovedkortet.
- 2 Trekk til i rekkefølge (angitt på varmeavlederen) festeskruene som fester varmeavlederen til hovedkortet.

## Etter jobben

- 1 Sett inn [batteriet](#).
- 2 Sett på [bunndekselet](#).

# Ta ut I/U-kortet

---



**ADVARSEL:** Før du gjør noe arbeid inne i datamaskinen, må du lese sikkerhetsinformasjonen som fulgte med datamaskinen og følge trinnene i [Før du gjør noe arbeid inne i datamaskinen](#). Etter at du har gjort noe arbeid inne i datamaskinen, skal du følge instruksjonene i [Etter at du har gjort noe arbeid inne i datamaskinen](#). Se mer informasjon om gode arbeidsvaner på hjemmesiden for overholdelse av forskrifter på [www.dell.com/regulatory\\_compliance](http://www.dell.com/regulatory_compliance).

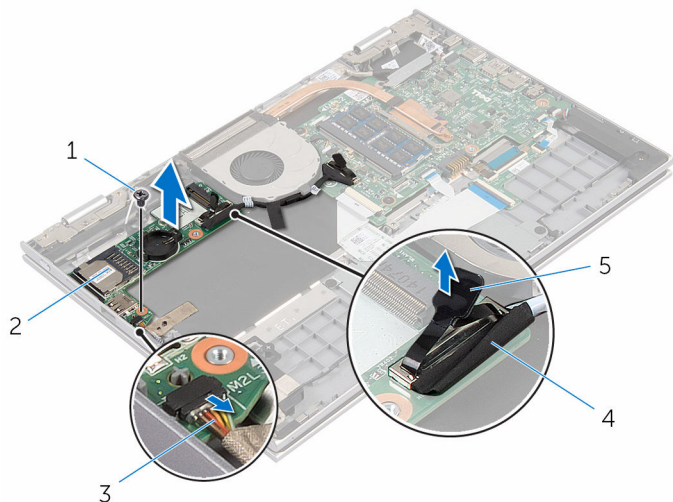
## Før jobben

- 1 Ta av [bunndekslet](#).
- 2 Ta ut [batteriet](#)
- 3 Ta ut [harddisken](#).
- 4 Ta ut [trådløskortet](#).
- 5 Ta ut [klokkebatteriet](#).

## Fremgangsmåte

- 1 Koble I/U-kortkabelen fra I/U-kortet ved hjelp av uttrekkstappen.
- 2 Koble fra kabelen til strøm- og volumknappenes kort fra I/U-kortet.
- 3 Fjern skruen som fester I/U-kortet til håndleddstøtten/tastaturet.

#### 4 Løft I/U-kortet av håndleddstøtten/tastaturet.



1 skrue

2 I/U-kort

3 Kabelen til strøm- og volumknappenes kort

4 I/U-kortkabel

5 uttrekkstapp

# Sette inn I/U-kortet

---



**ADVARSEL:** Før du gjør noe arbeid inne i datamaskinen, må du lese sikkerhetsinformasjonen som fulgte med datamaskinen og følge trinnene i [Før du gjør noe arbeid inne i datamaskinen](#). Etter at du har gjort noe arbeid inne i datamaskinen, skal du følge instruksjonene i [Etter at du har gjort noe arbeid inne i datamaskinen](#). Se mer informasjon om gode arbeidsvaner på hjemmesiden for overholdelse av forskrifter på [www.dell.com/regulatory\\_compliance](http://www.dell.com/regulatory_compliance).

## Fremgangsmåte

- 1 Bruk justeringspinnene og plasser I/U-kortet på håndleddstøtten/tastaturet.
- 2 Juster skruehullet på I/U-kortet etter skruehullet på håndleddstøtten/tastaturet.
- 3 Sett tilbake skruen som fester I/U-kortet til håndleddstøtten/tastaturet.
- 4 Koble kabelen til strøm- og volumknappens kort til I/U-kortet.
- 5 Koble I/U-kabelen til I/U-kortet.

## Etter jobben

- 1 Sett inn [klokkebatteriet](#).
- 2 Sett inn [trådløskortet](#).
- 3 Sett inn [harddisken](#).
- 4 Sett inn [batteriet](#).
- 5 Sett på [bunndekselet](#).

# Ta ut strømadapterporten

---



**ADVARSEL:** Før du gjør noe arbeid inne i datamaskinen, må du lese sikkerhetsinformasjonen som fulgte med datamaskinen og følge trinnene i [Før du gjør noe arbeid inne i datamaskinen](#). Etter at du har gjort noe arbeid inne i datamaskinen, skal du følge instruksjonene i [Etter at du har gjort noe arbeid inne i datamaskinen](#). Se mer informasjon om gode arbeidsvaner på hjemmesiden for overholdelse av forskrifter på [www.dell.com/regulatory\\_compliance](http://www.dell.com/regulatory_compliance).

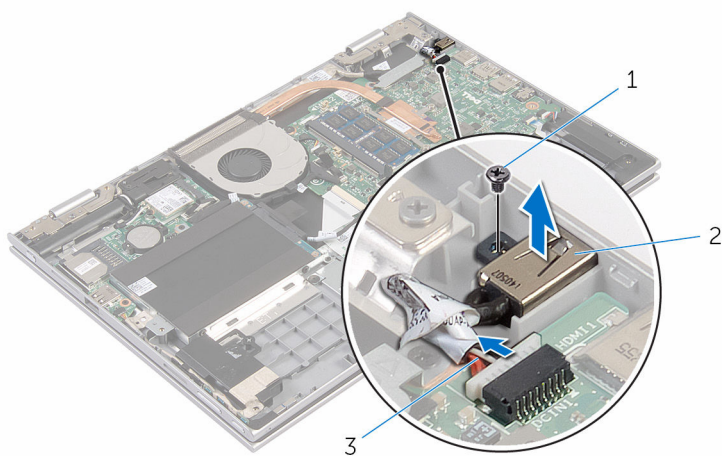
## Før jobben

- 1 Ta av [bunndekslet](#).
- 2 Ta ut [batteriet](#)

## Fremgangsmåte

- 1 Koble kabelen til strømadapterporten fra hovedkortet.
- 2 Fjern skruen som fester strømkontakten til håndleddsstøtten/tastaturet.

- 3** Løft strømkontakten sammen med kablen ut av håndledsstøtten/  
tastaturet.



1 skru

2 strømadapterport

3 kabel til strømadapterport

# Sette inn strømadapterporten

---



**ADVARSEL:** Før du gjør noe arbeid inne i datamaskinen, må du lese sikkerhetsinformasjonen som fulgte med datamaskinen og følge trinnene i [Før du gjør noe arbeid inne i datamaskinen](#). Etter at du har gjort noe arbeid inne i datamaskinen, skal du følge instruksjonene i [Etter at du har gjort noe arbeid inne i datamaskinen](#). Se mer informasjon om gode arbeidsvaner på hjemmesiden for overholdelse av forskrifter på [www.dell.com/regulatory\\_compliance](http://www.dell.com/regulatory_compliance).

## Fremgangsmåte


- 1 Sett strømkontakten inn i sporet i håndleddstøtten/tastaturet.
- 2 Juster skruehullet på strømkontakten med skruehullet på håndleddstøtten/tastaturet.
- 3 Koble kabelen til strømadapterporten til hovedkortet.


## Etter jobben


- 1 Sett inn [batteriet](#).
- 2 Sett på [bunndekselet](#).


# Fjerne hovedkortet

---

 **ADVARSEL:** Før du gjør noe arbeid inne i datamaskinen, må du lese sikkerhetsinformasjonen som fulgte med datamaskinen og følge trinnene i [Før du gjør noe arbeid inne i datamaskinen](#). Etter at du har gjort noe arbeid inne i datamaskinen, skal du følge instruksjonene i [Etter at du har gjort noe arbeid inne i datamaskinen](#). Se mer informasjon om gode arbeidsvaner på hjemmesiden for overholdelse av forskrifter på [www.dell.com/regulatory\\_compliance](http://www.dell.com/regulatory_compliance).

 **MERK:** Datamaskinens servicemerke er lagret inne i hovedkortet. Servicemerket må legges inn i BIOS-oppsettprogrammet etter at hovedkortet er byttet ut.

 **MERK:** Når hovedkortet fjernes, fjernes alle endringer som er gjort til BIOS ved bruk av BIOS-oppsettprogrammet. Endringene må gjøres på nytt etter at hovedkortet er satt inn.

 **MERK:** Før du kobler kablene fra hovedkortet, må du merke deg plasseringen av kontaktene, slik at du kan koble riktig til igjen etter at du har skiftet ut hovedkortet.

## Før jobben

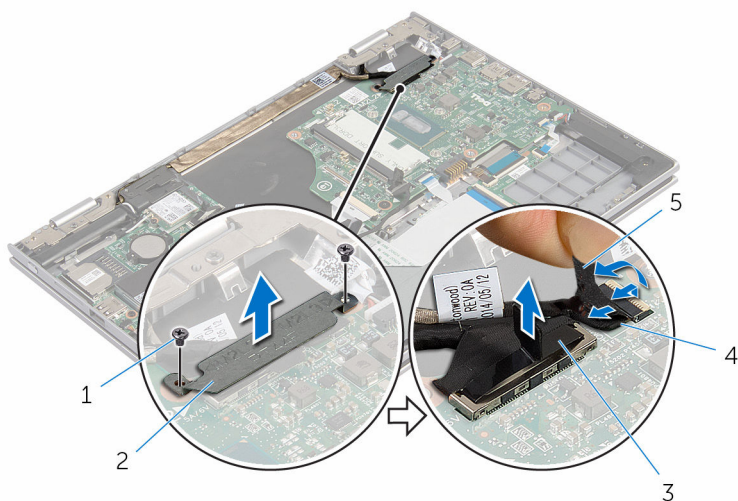
- 1 Ta av [bunndekslet](#).
- 2 Ta ut [batteriet](#)
- 3 Ta ut [minnemodulen](#).
- 4 Ta ut [viften](#).
- 5 Ta ut [varmeavlederen](#).

## Fremgangsmåte

- 1 Fjern skruen som fester skjermkabelens brakett til hovedkortet og løft den opp fra hovedkortet.
- 2 Koble skjermkabelen fra hovedkortet ved hjelp av uttrekkstappene.



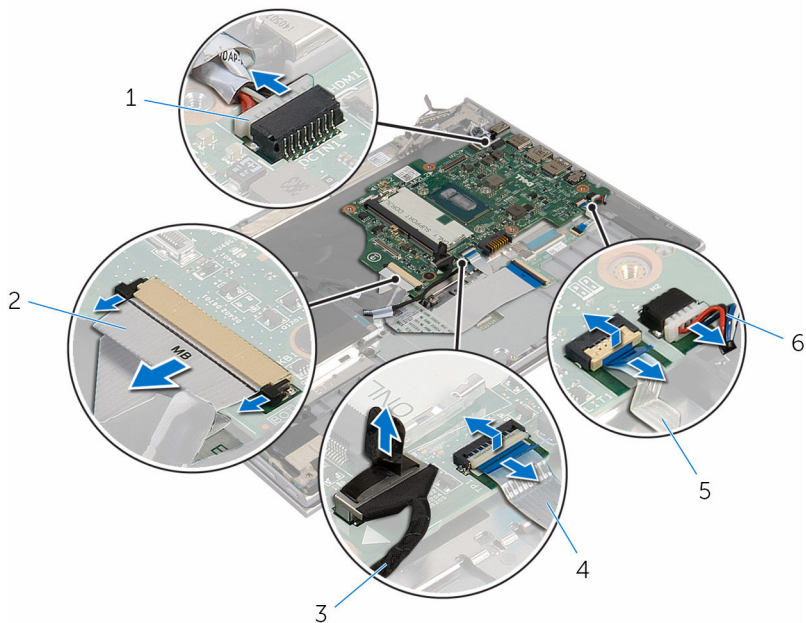
- 3** Fjern den klebende teipen på kontakt til Windows-knapp-kortet og koble kablen til Windows-knapp-kortet fra hovedkortet.



- |   |                   |   |                                 |
|---|-------------------|---|---------------------------------|
| 1 | skruer (2)        | 2 | brakett til skjermkabel         |
| 3 | skjermkabel       | 4 | kabel til Windows-knappens kort |
| 5 | selvklebende teip |   |                                 |

- 4** Koble harddiskkabelen fra hovedkortet ved hjelp av uttrekkstappen.
- 5** Frigjør kontaktlåsen og koble tastaturkabelen fra hovedkortet.
- 6** Løft låsene og koble kablen på tastaturbakgrunnslyset og styreplatekabelen fra hovedkortet.

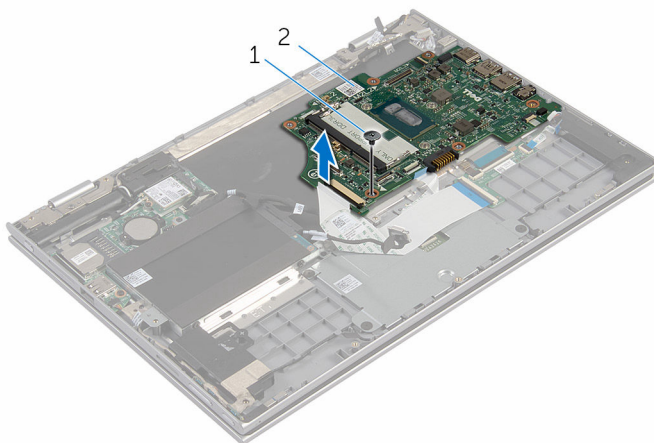
**7** Koble høyttalerkabelen og kabelen til strømkontakten fra hovedkortet.



- |   |                            |   |                 |
|---|----------------------------|---|-----------------|
| 1 | kabel til strømadapterport | 2 | tastaturkabel   |
| 3 | harddiskkabel              | 4 | styreplatekabel |
| 5 | tastaturlyskabel           | 6 | høyttalerkabel  |

**8** Fjern skruen som fester hovedkortet til håndleddstøttet/tastaturet.

9 Løft hovedkortet av håndleddstøtten/tastaturet.




1 skrue


2 hovedkort

# Sette inn hovedkortet

---

 **ADVARSEL:** Før du gjør noe arbeid inne i datamaskinen, må du lese sikkerhetsinformasjonen som fulgte med datamaskinen og følge trinnene i [Før du gjør noe arbeid inne i datamaskinen](#). Etter at du har gjort noe arbeid inne i datamaskinen, skal du følge instruksjonene i [Etter at du har gjort noe arbeid inne i datamaskinen](#). Se mer informasjon om gode arbeidsvaner på hjemmesiden for overholdelse av forskrifter på [www.dell.com/regulatory\\_compliance](http://www.dell.com/regulatory_compliance).

 **MERK:** Datamaskinens servicemerke er lagret inne i hovedkortet. Servicemerket må legges inn i BIOS-oppsettprogrammet etter at hovedkortet er byttet ut.

 **MERK:** Når hovedkortet fjernes, fjernes alle endringer som er gjort til BIOS ved bruk av BIOS-oppsettprogrammet. Endringene må gjøres på nytt etter at hovedkortet er satt inn.

## Fremgangsmåte

- 1 Juster skruehullet på hovedkortet etter skruehullet på håndleddstøtten og tastaturenheten.
- 2 Skru inn skruen som holder hovedkortet til håndleddsstøtten/tastaturet.
- 3 Koble kabelen til strømadapterporten og høyttalerkabelen til hovedkortet.
- 4 Skyv styreplatekabelen og kabelen til tastaturets bakgrunnslys inn i kontaktene på hovedkortet, og lukk låsene for å feste kablene.
- 5 Skyv tastaturkabelen inn i kontakten, og trykk på låsene for å feste kabelen.
- 6 Koble harddiskkabelen til hovedkortet.
- 7 Fest kabelen til Windows-knapp-kortet til kontakten på hovedkortet, og fest teipen på kontakten til Windows-knapp-kortet for å feste kabelen.
- 8 Koble skjermkabelen til hovedkortet.
- 9 Juster skruehullene på braketten til skjermkabelen med skruehullene på hovedkortet.
- 10 Sett tilbake skruene som fester skjermkabelens brakett til hovedkortet.

## Etter jobben

- 1 Sett inn [varmeavlederen](#).

- 2 Sett inn [viften](#).
- 3 Sett inn [minnemodulen](#).
- 4 Sett inn [batteriet](#).
- 5 Sett på [bunndekselet](#).

## Skrive inn servicekoden i BIOS-oppsettprogrammet

- 1 Slå på datamaskinen.
- 2 Trykk på F2 når du ser DELL-logoen for å gå inn i BIOS-oppsettprogrammet.
- 3 Naviger til kategorien **Main (Hoved)**, og skriv inn servicekoden i feltet **Service Tag Input(Angi servicekode)**.

# Ta av skjermenheten

---



**ADVARSEL:** Før du gjør noe arbeid inne i datamaskinen, må du lese sikkerhetsinformasjonen som fulgte med datamaskinen og følge trinnene i [Før du gjør noe arbeid inne i datamaskinen](#). Etter at du har gjort noe arbeid inne i datamaskinen, skal du følge instruksjonene i [Etter at du har gjort noe arbeid inne i datamaskinen](#). Se mer informasjon om gode arbeidsvaner på hjemmesiden for overholdelse av forskrifter på [www.dell.com/regulatory\\_compliance](http://www.dell.com/regulatory_compliance).

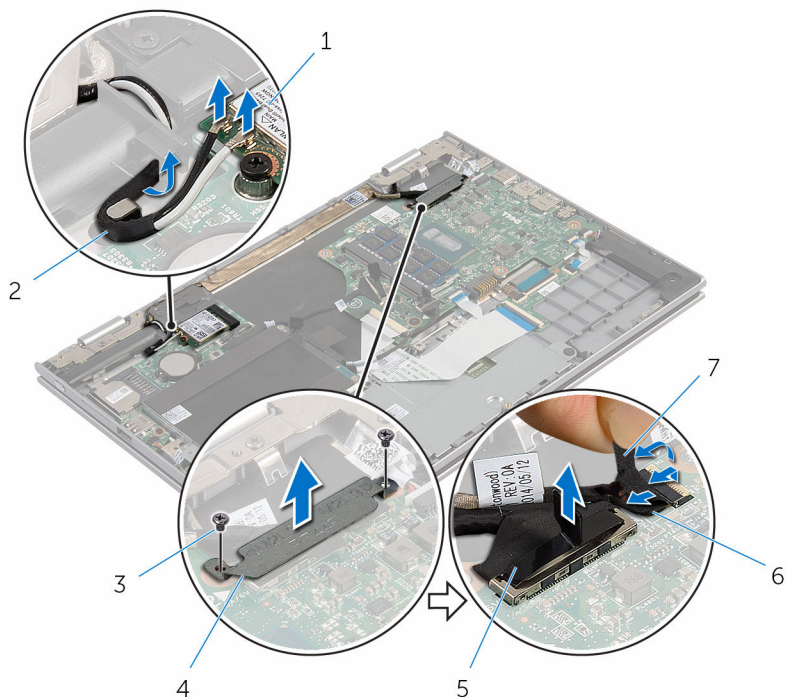
## Før jobben

- 1 Ta av [bunndekslet](#).
- 2 Ta ut [batteriet](#)
- 3 Ta ut [viften](#).
- 4 Ta ut [varmeavlederen](#).

## Fremgangsmåte

- 1 Koble antennekablene fra trådløskortet.
- 2 Fjern skruene som holder skjermkabelens brakett til hovedkortet.
- 3 Løft skjermkabelens brakett av hovedkortet.
- 4 Koble skjermkabelen fra hovedkortet ved hjelp av uttrekkstappene.

- 5 Fjern den klebende teipen på kontakten til Windows-knapp-kortet, og koble det fra hovedkortet.



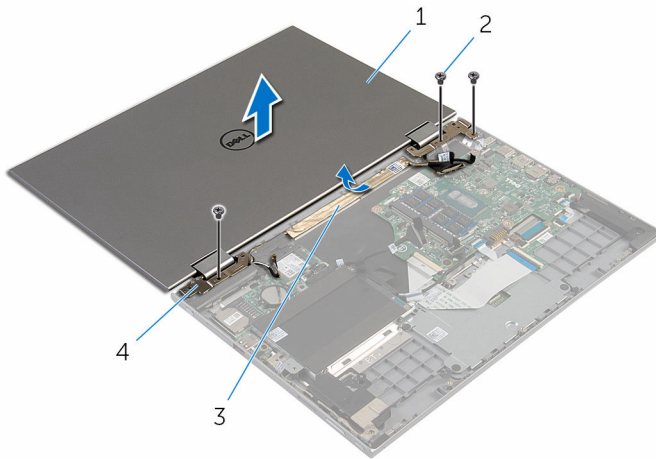
- |   |                   |   |                                 |
|---|-------------------|---|---------------------------------|
| 1 | trådløskort       | 2 | antennekabler (2)               |
| 3 | skruer (2)        | 4 | brakett til skjermkabel         |
| 5 | skjermkabel       | 6 | kabel til Windows-knappens kort |
| 7 | selvklebende teip |   |                                 |

- 6 Snu datamaskinen opp-ned, og åpne skjermen så langt som mulig.

**⚠ FORSIKTIG: Sett datamaskinen ned på et plant, mykt og rent underlag for å unngå riper i skjermen.**

- 7 Legg datamaskinen med fronten ned på et flatt underlag.
- 8 Fjern skruene som fester skjermenheten til håndleddstøtten/tastaturet.
- 9 Fjern den klebende teipen som fester skjermkabelen til håndleddstøtten og tastaturenheten.

**10** Løft skjermenheten ut av håndleddstøtten/tastaturet.



1 skjermenhet

2 skruer (3)


3 selvklebende teip

4 skjermhengsler (2)



# Sette på skjermenheten

---

 **ADVARSEL:** Før du gjør noe arbeid inne i datamaskinen, må du lese sikkerhetsinformasjonen som fulgte med datamaskinen og følge trinnene i [Før du gjør noe arbeid inne i datamaskinen](#). Etter at du har gjort noe arbeid inne i datamaskinen, skal du følge instruksjonene i [Etter at du har gjort noe arbeid inne i datamaskinen](#). Se mer informasjon om gode arbeidsvaner på hjemmesiden for overholdelse av forskrifter på [www.dell.com/regulatory\\_compliance](http://www.dell.com/regulatory_compliance).

## Fremgangsmåte

 **FORSIKTIG:** Sett datamaskinen ned på et plant, mykt og rent underlag for å unngå riper i skjermen.

- 1 Plasser skjermenheten på håndleddstøtten/tastaturet.
- 2 Juster skruehullene på skjermhengslene med skruehullene på håndleddsstøtten/tastaturet.
- 3 Fest den klebende tapen som fester skjermkabelen til håndleddstøtten/tastaturet.
- 4 Sett tilbake skruene som fester skjermenheten til håndleddstøtten/tastaturet.
- 5 Snu datamaskinen opp/ned, og lukk skjermen.
- 6 Skyv kabelen til Windows-knappens kort inn i kontakten på hovedkortet, og trykk ned på kontaktlåsen for å feste kabelen.
- 7 Fest teipen til kabelen til Windows-knappens kort.
- 8 Koble skjermkabelen til hovedkortet.
- 9 Juster skruehullene på braketten til skjermkabelen med skruehullene på hovedkortet.
- 10 Sett tilbake skruene som fester skjermkabelens brakett til hovedkortet.
- 11 Koble antennekablene til det trådløskortet.

## Etter jobben

- 1 Sett inn [batteriet](#).
- 2 Sett på [bunndekselet](#).

# Fjerne pekepenholderenheten

---



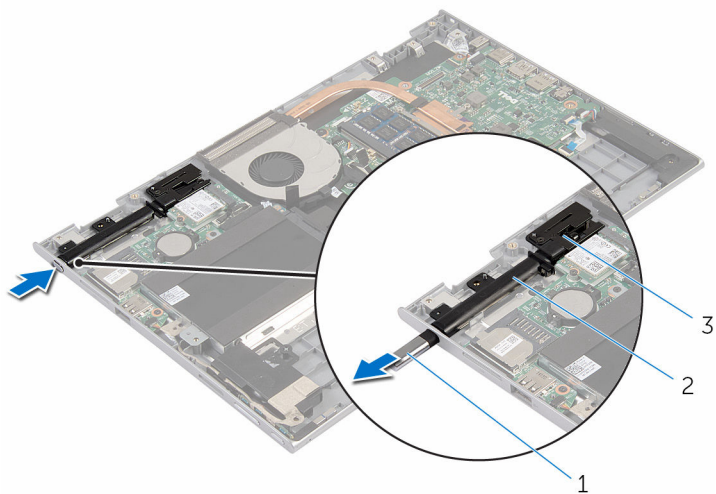
**ADVARSEL:** Før du gjør noe arbeid inne i datamaskinen, må du lese sikkerhetsinformasjonen som fulgte med datamaskinen og følge trinnene i [Før du gjør noe arbeid inne i datamaskinen](#). Etter at du har gjort noe arbeid inne i datamaskinen, skal du følge instruksjonene i [Etter at du har gjort noe arbeid inne i datamaskinen](#). Se mer informasjon om gode arbeidsvaner på hjemmesiden for overholdelse av forskrifter på [www.dell.com/regulatory\\_compliance](http://www.dell.com/regulatory_compliance).

## Før jobben

- 1 Ta av [bunndekslet](#).
- 2 Ta ut [batteriet](#)
- 3 Ta av [skjermenheten](#).

# Fremgangsmåte

- 1 Skyv for å løsne pekepenner fra pekepennerholderen.



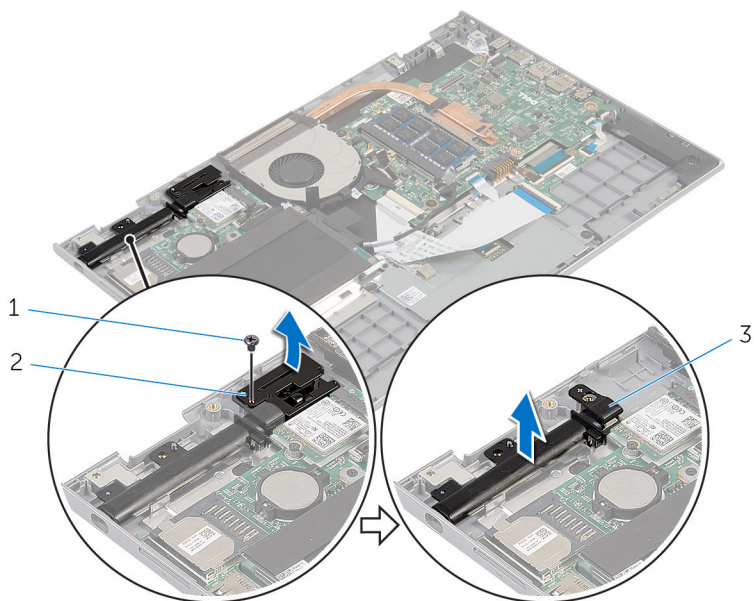
1 pekepenn

2 pekepennholder

3 pekepennlås

- 2 Skru ut skruen, og løft pekepennlåsen fra håndleddstøtten/tastaturet.

**3** Løft pekepenholderen ut av håndleddstøtten/tastaturet.



1 skrue

2 pekepennlås

3 pekepennholder

# Sette inn pekepenholderenheten

---



**ADVARSEL:** Før du gjør noe arbeid inne i datamaskinen, må du lese sikkerhetsinformasjonen som fulgte med datamaskinen og følge trinnene i [Før du gjør noe arbeid inne i datamaskinen](#). Etter at du har gjort noe arbeid inne i datamaskinen, skal du følge instruksjonene i [Etter at du har gjort noe arbeid inne i datamaskinen](#). Se mer informasjon om gode arbeidsvaner på hjemmesiden for overholdelse av forskrifter på [www.dell.com/regulatory\\_compliance](http://www.dell.com/regulatory_compliance).

## Fremgangsmåte

- 1 Plasser pekepenholderen og pekepenløse på håndleddstøtten/tastaturet.
- 2 Juster skruehullet på pekepenholder og pekepenlåsen etter skruehullet på håndleddstøtten og tastaturet.
- 3 Skru inn skruen som fester pekepenholderen og pekepenlåsen til håndleddstøtten/tastaturet.
- 4 Sett pekepennen inn i pekepenholderen, og skyv den til den klikker på plass.

## Etter jobben

- 1 Sett på [skjermenheten](#).
- 2 Sett inn [batteriet](#).
- 3 Sett på [bunndekselet](#).

# Fjerne håndledstøtten og tastaturenheten.

---



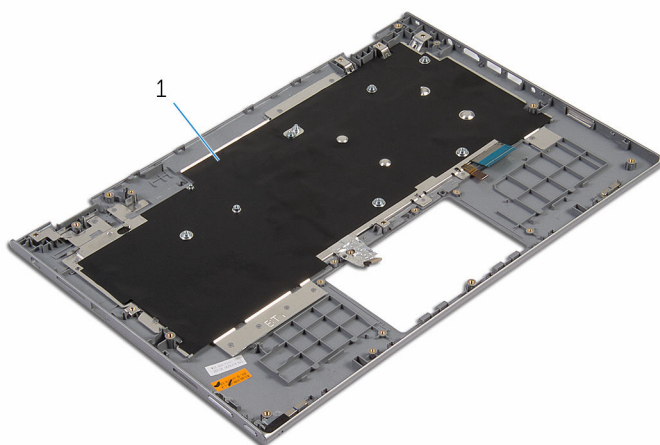
**ADVARSEL:** Før du gjør noe arbeid inne i datamaskinen, må du lese sikkerhetsinformasjonen som fulgte med datamaskinen og følge trinnene i [Før du gjør noe arbeid inne i datamaskinen](#). Etter at du har gjort noe arbeid inne i datamaskinen, skal du følge instruksjonene i [Etter at du har gjort noe arbeid inne i datamaskinen](#). Se mer informasjon om gode arbeidsvaner på hjemmesiden for overholdelse av forskrifter på [www.dell.com/regulatory\\_compliance](http://www.dell.com/regulatory_compliance).

## Før jobben

- 1 Ta av [bunndekslet](#).
- 2 Ta ut [batteriet](#)
- 3 Følg fremgangsmåten fra trinn 1 til trinn 3 i "[Ta ut harddisken](#)".
- 4 Ta ut [pekepennholderenheten](#).
- 5 Ta ut [datterkortet på tastaturet](#).
- 6 Ta av [styreplaten](#).
- 7 Ta ut [viften](#).
- 8 Ta ut [varmeavlederen](#).
- 9 Ta ut [I/U-kortet](#).
- 10 Ta av [høytalerne](#).
- 11 Ta av [skjermenheten](#).
- 12 Ta ut [strømadapterporten](#).
- 13 Ta ut [hovedkortet](#).

## Fremgangsmåte

Etter at du har utført de påkrevde trinnene sitter du igjen med håndledstøtten/tastaturet.



1 håndleddstøtte/tastatur

# Sette på håndleddstøtten og tastaturenheten.

---



**ADVARSEL:** Før du gjør noe arbeid inne i datamaskinen, må du lese sikkerhetsinformasjonen som fulgte med datamaskinen og følge trinnene i [Før du gjør noe arbeid inne i datamaskinen](#). Etter at du har gjort noe arbeid inne i datamaskinen, skal du følge instruksjonene i [Etter at du har gjort noe arbeid inne i datamaskinen](#). Se mer informasjon om gode arbeidsvaner på hjemmesiden for overholdelse av forskrifter på [www.dell.com/regulatory\\_compliance](http://www.dell.com/regulatory_compliance).

## Fremgangsmåte

Plasser håndleddstøtten/tastaturet på et flatt underlag med tastaturet ned.

## Etter jobben

- 1 Sett inn [hovedkortet](#).
- 2 Sett inn [strømadapterporten](#).
- 3 Sett på [skjermenheten](#).
- 4 Sett inn [høytalerne](#).
- 5 Sett inn [I/U-kortet](#).
- 6 Sett inn [varmeavlederen](#).
- 7 Sett inn [viften](#).
- 8 Sett på [styreplaten](#).
- 9 Sett inn [datterkortet på tastaturet](#).
- 10 Sett inn [pekepenholderenheten](#).
- 11 Følg fremgangsmåten fra trinn 4 til trinn 6 i "[Sette inn harddisken](#)".
- 12 Sett inn [batteriet](#).
- 13 Sett på [bunndekselet](#).



# Ta av skjermpanelet



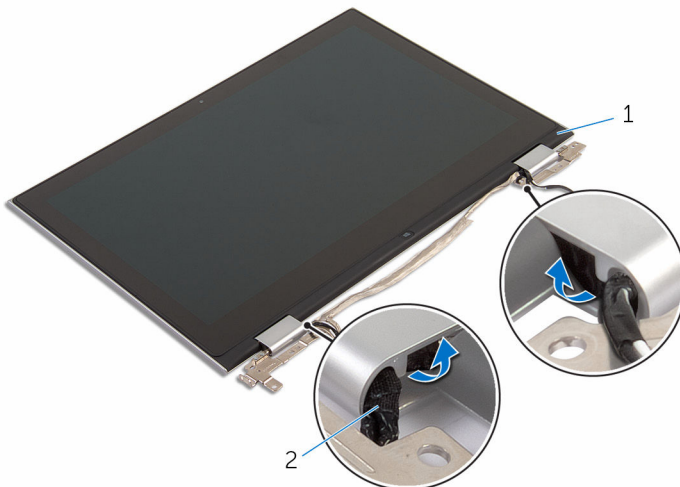
**ADVARSEL:** Før du gjør noe arbeid inne i datamaskinen, må du lese sikkerhetsinformasjonen som fulgte med datamaskinen og følge trinnene i [Før du gjør noe arbeid inne i datamaskinen](#). Etter at du har gjort noe arbeid inne i datamaskinen, skal du følge instruksjonene i [Etter at du har gjort noe arbeid inne i datamaskinen](#). Se mer informasjon om gode arbeidsvaner på hjemmesiden for overholdelse av forskrifter på [www.dell.com/regulatory\\_compliance](http://www.dell.com/regulatory_compliance).

## Før jobben

- 1 Ta av [bunndekslet](#).
- 2 Ta ut [batteriet](#)
- 3 Ta av [skjermenheten](#).

## Fremgangsmåte

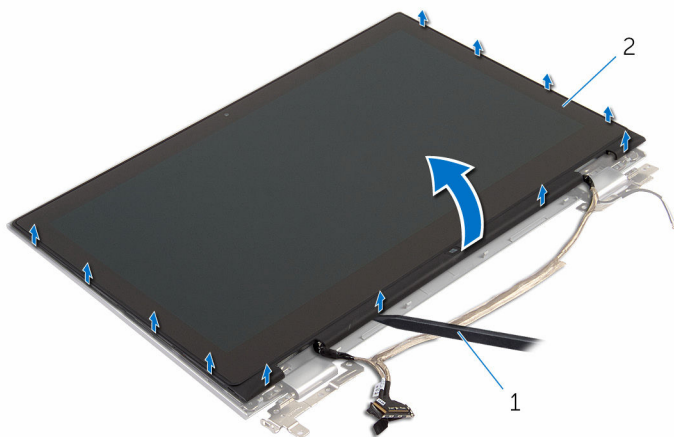
- 1 Fjern skjermkabelen fra kabelføringene inne i hengselsdekselene.



1 skjermpanelenhet

2 skjermkabel

- 2 Bruk en plastspiss til å løsne skjermenheten fra bakdekslet og antenneenheten.



1 plastspiss

2 skjermenheten

- 3 Ta ut [kameraet](#).

- 4 Fjern [Windows-knapp-kortet](#).

Etter at trinnene ovenfor er utført, sitter vi igjen med skjermpanelet.



1 skjermpanel

# Sette på skjermpanelet

---



**ADVARSEL:** Før du gjør noe arbeid inne i datamaskinen, må du lese sikkerhetsinformasjonen som fulgte med datamaskinen og følge trinnene i [Før du gjør noe arbeid inne i datamaskinen](#). Etter at du har gjort noe arbeid inne i datamaskinen, skal du følge instruksjonene i [Etter at du har gjort noe arbeid inne i datamaskinen](#). Se mer informasjon om gode arbeidsvaner på hjemmesiden for overholdelse av forskrifter på [www.dell.com/regulatory\\_compliance](http://www.dell.com/regulatory_compliance).

## Fremgangsmåte

- 1 Plasser skjermpanelet på en jevn flate.
- 2 Sett inn [Windows-knapp-kortet](#).
- 3 Sett inn [kameraet](#).
- 4 Før skjermkabelen inn i kabelføringen inne i hengselsdekslene.
- 5 Juster skjermenheten med skjermens bakdeksel og antenneenheten, og klikk forsiktig bakdekslet og antenneenheten på plass.

## Etter jobben

- 1 Sett på [skjermenheten](#).
- 2 Sett inn [batteriet](#).
- 3 Sett på [bunndekselet](#).

# Ta av skjermhengslene

---



**ADVARSEL:** Før du gjør noe arbeid inne i datamaskinen, må du lese sikkerhetsinformasjonen som fulgte med datamaskinen og følge trinnene i [Før du gjør noe arbeid inne i datamaskinen](#). Etter at du har gjort noe arbeid inne i datamaskinen, skal du følge instruksjonene i [Etter at du har gjort noe arbeid inne i datamaskinen](#). Se mer informasjon om gode arbeidsvaner på hjemmesiden for overholdelse av forskrifter på [www.dell.com/regulatory\\_compliance](http://www.dell.com/regulatory_compliance).

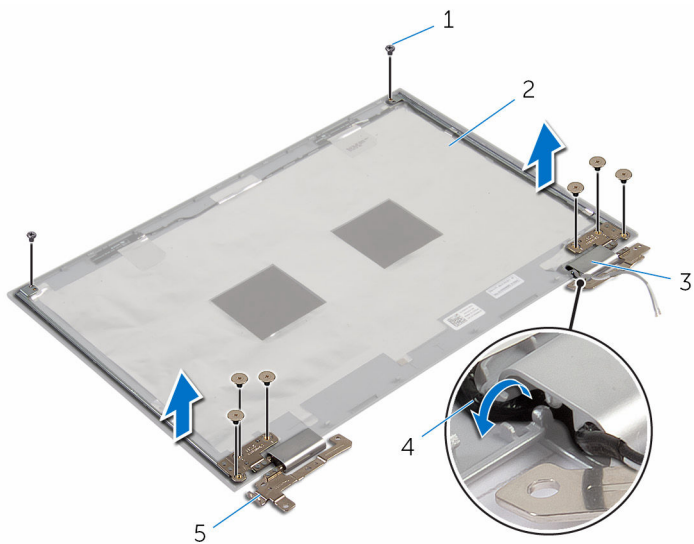
## Før jobben

- 1 Ta av [bunndekslet](#).
- 2 Ta ut [batteriet](#)
- 3 Ta av [skjermeenheten](#).
- 4 Fjerne [skjermens bakdeksel og antenneenheten](#)

## Fremgangsmåte

- 1 Plasser bakdekslet på skjermen og antenneenheten på en jevn flate.
- 2 Fjern antennekablene fra kabelføringene på hengseldekslet.
- 3 Fjern skruene som fester skjermhengslene til skjermens bakdeksel og antenneenheten.

4 Løft skjermhengslene av skjermens bakdeksel og antenneenheten.



1 skruer (8)

2 Skjermens bakdeksel og antenneenheten

3 hengseldeksler (2)

4 antennekabler (2)

5 skjermhengsler (2)

# Sette på skjermhengslene

---



**ADVARSEL:** Før du gjør noe arbeid inne i datamaskinen, må du lese sikkerhetsinformasjonen som fulgte med datamaskinen og følge trinnene i [Før du gjør noe arbeid inne i datamaskinen](#). Etter at du har gjort noe arbeid inne i datamaskinen, skal du følge instruksjonene i [Etter at du har gjort noe arbeid inne i datamaskinen](#). Se mer informasjon om gode arbeidsvaner på hjemmesiden for overholdelse av forskrifter på [www.dell.com/regulatory\\_compliance](http://www.dell.com/regulatory_compliance).

## Fremgangsmåte

- 1 Juster skruehullene på skjermhengslene etter skruehullene på skjermens bakdeksel og antenneenheten.
- 2 Sett tilbake skruene som fester skjermhengslene til skjermens bakdeksel og antenneenheten.
- 3 Før antennekablene gjennom føringsporet i hengseldekslet og sett det på plass.

## Etter jobben

- 1 Sett tilbake [skjermens bakdeksel og antenneenheten](#)
- 2 Sett på [skjermenheten](#).
- 3 Sett inn [batteriet](#).
- 4 Sett på [bunndekselet](#).

# Fjerne skjermens bakdeksel og antenneenheten

---



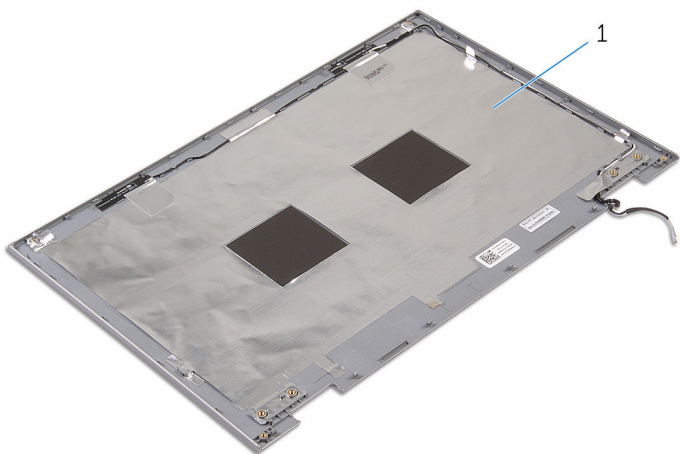
**ADVARSEL:** Før du gjør noe arbeid inne i datamaskinen, må du lese sikkerhetsinformasjonen som fulgte med datamaskinen og følge trinnene i [Før du gjør noe arbeid inne i datamaskinen](#). Etter at du har gjort noe arbeid inne i datamaskinen, skal du følge instruksjonene i [Etter at du har gjort noe arbeid inne i datamaskinen](#). Se mer informasjon om gode arbeidsvaner på hjemmesiden for overholdelse av forskrifter på [www.dell.com/regulatory\\_compliance](http://www.dell.com/regulatory_compliance).

## Før jobben

- 1 Ta av [bunndekslet](#).
- 2 Ta ut [batteriet](#)
- 3 Ta av [skjermenheten](#).
- 4 Fjern [skjermpanelet](#).
- 5 Ta av [skjermhengslene](#).

## Fremgangsmåte

Etter at trinnene før jobben er utført sitter vi igjen med skjermens bakdeksel og antenneenheten.



- 1 Skjermens bakdeksel og antenneenheten



# Sette på skjermens bakdeksel og antenneenheten

---



**ADVARSEL:** Før du gjør noe arbeid inne i datamaskinen, må du lese sikkerhetsinformasjonen som fulgte med datamaskinen og følge trinnene i [Før du gjør noe arbeid inne i datamaskinen](#). Etter at du har gjort noe arbeid inne i datamaskinen, skal du følge instruksjonene i [Etter at du har gjort noe arbeid inne i datamaskinen](#). Se mer informasjon om gode arbeidsvaner på hjemmesiden for overholdelse av forskrifter på [www.dell.com/regulatory\\_compliance](http://www.dell.com/regulatory_compliance).

## Fremgangsmåte

Plasser bakdekselet på skjermen og antenneenheten på en jevn flate.

## Etter jobben

- 1 Sett på plass [skjermhengslene](#).
- 2 Sett på plass [skjermpanelet](#).
- 3 Sett på [skjermenheten](#).
- 4 Sett inn [batteriet](#).
- 5 Sett på [bunndekselet](#).

# Fjerne kameraet

---



**ADVARSEL:** Før du gjør noe arbeid inne i datamaskinen, må du lese sikkerhetsinformasjonen som fulgte med datamaskinen og følge trinnene i [Før du gjør noe arbeid inne i datamaskinen](#). Etter at du har gjort noe arbeid inne i datamaskinen, skal du følge instruksjonene i [Etter at du har gjort noe arbeid inne i datamaskinen](#). Se mer informasjon om gode arbeidsvaner på hjemmesiden for overholdelse av forskrifter på [www.dell.com/regulatory\\_compliance](http://www.dell.com/regulatory_compliance).

## Før jobben

- 1 Ta av [bunndekslet](#).
- 2 Ta ut [batteriet](#)
- 3 Ta av [skjermerheten](#).
- 4 Fjerne [skjermens bakdeksel og antenneenheten](#)

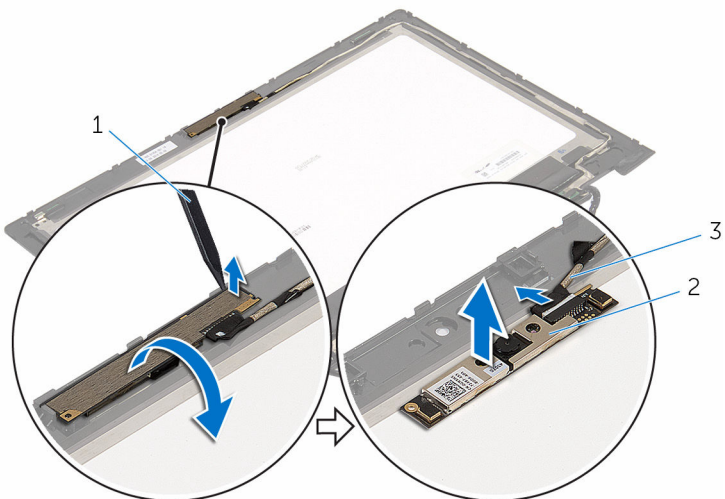
## Fremgangsmåte



**FORSIKTIG:** Legg skjermerheten ned på et plant, mykt og rent underlag for å unngå riper i skjermen.

- 1 Legg skjermerheten med fronten ned på et flatt underlag.
- 2 Bruk en plastspiss til å løsne kameramodulen fra skjermrammen.

**3** Snu kameramodulen og koble kamerakabelen fra kameramodulen.



1 plastspiss

2 kamera

3 kamerakabel

# Sette inn kameraet

---



**ADVARSEL:** Før du gjør noe arbeid inne i datamaskinen, må du lese sikkerhetsinformasjonen som fulgte med datamaskinen og følge trinnene i [Før du gjør noe arbeid inne i datamaskinen](#). Etter at du har gjort noe arbeid inne i datamaskinen, skal du følge instruksjonene i [Etter at du har gjort noe arbeid inne i datamaskinen](#). Se mer informasjon om gode arbeidsvaner på hjemmesiden for overholdelse av forskrifter på [www.dell.com/regulatory\\_compliance](http://www.dell.com/regulatory_compliance).

## Fremgangsmåte

- 1 Koble kamerakabelen til kameramodulen.
- 2 Bruk justeringspinnene til å plassere kameramodulen på skjermrammen, og klikk den på plass.

## Etter jobben

- 1 Sett tilbake [skjermens bakdeksel og antenneenheten](#)
- 2 Sett på [skjermenheten](#).
- 3 Sett inn [batteriet](#).
- 4 Sett på [bunndekselet](#).

# Fjerne Windows-knapp-kortet

---



**ADVARSEL:** Før du gjør noe arbeid inne i datamaskinen, må du lese sikkerhetsinformasjonen som fulgte med datamaskinen og følge trinnene i [Før du gjør noe arbeid inne i datamaskinen](#). Etter at du har gjort noe arbeid inne i datamaskinen, skal du følge instruksjonene i [Etter at du har gjort noe arbeid inne i datamaskinen](#). Se mer informasjon om gode arbeidsvaner på hjemmesiden for overholdelse av forskrifter på [www.dell.com/regulatory\\_compliance](http://www.dell.com/regulatory_compliance).

## Før jobben

- 1 Ta av [bunndekslet](#).
- 2 Ta ut [batteriet](#)
- 3 Ta av [skjermerheten](#).
- 4 Fjerne [skjermens bakdeksel og antenneenheten](#)

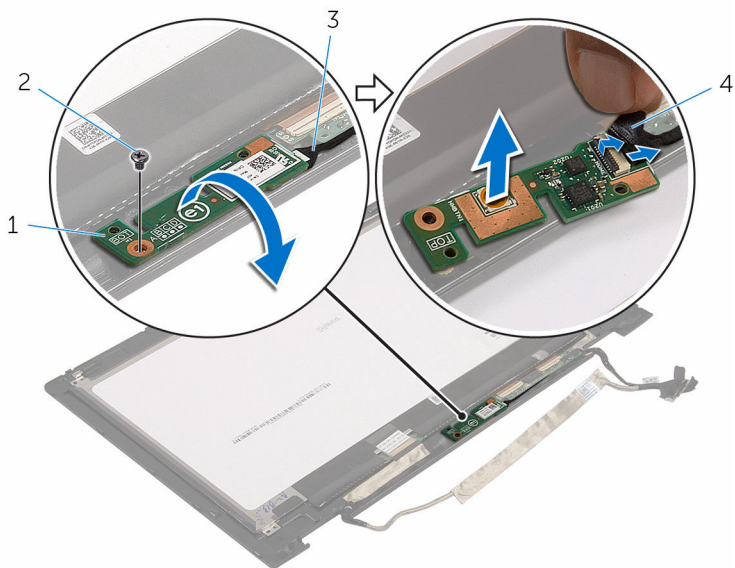
## Fremgangsmåte



**FORSIKTIG:** Legg skjermerheten ned på et plant, mykt og rent underlag for å unngå riper i skjermen.

- 1 Legg skjermerheten med fronten ned på et flatt underlag.
- 2 Skru ut skruen som fester kortet med Windows-knappen til skjermrammen.
- 3 Snu Windows-knapp-kortet.
- 4 Fjern den klebende tapen, og koble fra Windows-knappens kabel fra Window-knapp-kortet.

5 Løft kortet til Windows-knappen ut av skjermmrammen.



- |   |                                 |   |                   |
|---|---------------------------------|---|-------------------|
| 1 | windows-knapp-kortet            | 2 | skruer            |
| 3 | kabel til Windows-knappens kort | 4 | selvklebende teip |

# Sette inn Windows-knappkortet

---



**ADVARSEL:** Før du gjør noe arbeid inne i datamaskinen, må du lese sikkerhetsinformasjonen som fulgte med datamaskinen og følge trinnene i [Før du gjør noe arbeid inne i datamaskinen](#). Etter at du har gjort noe arbeid inne i datamaskinen, skal du følge instruksjonene i [Etter at du har gjort noe arbeid inne i datamaskinen](#). Se mer informasjon om gode arbeidsvaner på hjemmesiden for overholdelse av forskrifter på [www.dell.com/regulatory\\_compliance](http://www.dell.com/regulatory_compliance).

## Fremgangsmåte

- 1 Skyv kabelen til strømknappkortet inn i kontakten på kortet til Windows-knappen, og trykk ned kontaktlåsen for å feste kabelen.
- 2 Snu Window-knapp-kortet, og juster skruehullet på Windows-knapp-kortet med skruehullet på skjermmrammen.
- 3 Sett tilbake skruen som fester Windows-knappens kort til skjermmrammen.
- 4 Snu skjermenheten rundt.

## Etter jobben

- 1 Sette på [skjermens bakdeksel og antenneenheten](#)
- 2 Sett på [skjermenheten](#).
- 3 Sett inn [batteriet](#).
- 4 Sett på [bunndekselet](#).

# Fjerne skjermkabelen

---



**ADVARSEL:** Før du gjør noe arbeid inne i datamaskinen, må du lese sikkerhetsinformasjonen som fulgte med datamaskinen og følge trinnene i [Før du gjør noe arbeid inne i datamaskinen](#). Etter at du har gjort noe arbeid inne i datamaskinen, skal du følge instruksjonene i [Etter at du har gjort noe arbeid inne i datamaskinen](#). Se mer informasjon om gode arbeidsvaner på hjemmesiden for overholdelse av forskrifter på [www.dell.com/regulatory\\_compliance](http://www.dell.com/regulatory_compliance).

## Før jobben

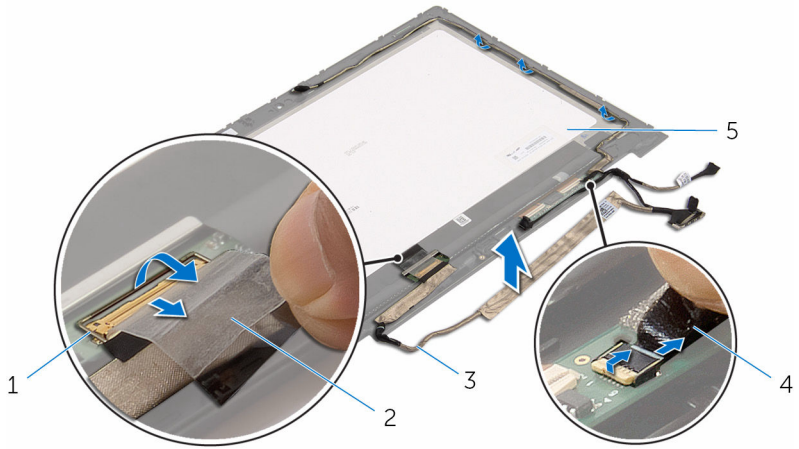
- 1 Ta av [bunndekslet](#).
- 2 Ta ut [batteriet](#)
- 3 Ta av [skjermenheten](#).
- 4 Fjerne [skjermens bakdeksel og antenneenheten](#)
- 5 Ta ut [kameraet](#).

## Fremgangsmåte

- 1 Fjern den klebende tapen, og løft låsen for å koble skjermkabelen fra skjermpanelet.
- 2 Koble fra kabelen til Windows-knapp-kortet.
- 3 Fjern den klebende tapen, og løft låsen for å koble kabelen på berøringsskjermkøftet fra berøringsskjermkortet.
- 4 Fjern kamerakabelen fra kabelføringene på skjermrammen.
- 5 Løft kontaktlåsen, og koble skjermkabelen fra styreplaten.
- 6 Noter deg hvordan skjermkabelen er lagt, og ta kabelen ut av kabelføringen på skjermrammen.



7 Løft skjermkabelen vekk fra skjermrammen.



1 kontaktlås for skjermkabelen

2 selvklebende teip

3 skjermkabel

4 kabel til berøringskjermens kort

5 skjermpanel

# Sette inn skjermkabelen

---



**ADVARSEL:** Før du gjør noe arbeid inne i datamaskinen, må du lese sikkerhetsinformasjonen som fulgte med datamaskinen og følge trinnene i [Før du gjør noe arbeid inne i datamaskinen](#). Etter at du har gjort noe arbeid inne i datamaskinen, skal du følge instruksjonene i [Etter at du har gjort noe arbeid inne i datamaskinen](#). Se mer informasjon om gode arbeidsvaner på hjemmesiden for overholdelse av forskrifter på [www.dell.com/regulatory\\_compliance](http://www.dell.com/regulatory_compliance).

## Fremgangsmåte

- 1 Før skjermkabelen gjennom føringssporene på skjermdekslet.
- 2 Skyv skjermkabelen inn i kontakten på hovedkortet, og trykk ned sperren for å feste kabelen.
- 3 Før skjermkabelen gjennom kabelføringene på skjermrammen.
- 4 Fest den klebende tapen, koble kabelen til berøringsskjermkoret, og trykk ned kontaktlåsen for å feste kabelen.
- 5 Skyv kabelen til strømknappkortet inn i kontakten på kortet til Windows-knappen, og trykk ned kontaktlåsen for å feste kabelen.
- 6 Fest tapen til kontakten på kortet til Windows-knappen.

## Etter jobben

- 1 Sett tilbake [skjermens bakdeksel og antenneenheten](#)
- 2 Sett på [skjermenheten](#).
- 3 Sett inn [kameraet](#).
- 4 Sett inn [batteriet](#).
- 5 Sett på [bunndekselet](#).

# Flash-oppdatere BIOS

---

Det kan være nødvendig å flash-oppdatere BIOS når en oppdatering er tilgjengelig, eller når hovedkortet er blitt skiftet ut. Slik oppdaterer (Flasher) du BIOS:

- 1 Slå på datamaskinen.
- 2 Gå til **[www.dell.com/support](http://www.dell.com/support)**.
- 3 Klikk på **Product Support** (Produktstøtte), oppgi servicekoden til datamaskinen, og klikk på **Submit** (Send).
  -  **MERK:** Hvis du ikke har datamaskinens servicekode, kan du bruke funksjonen automatisk påvisning eller manuelt søk etter datamaskinmodellen.
- 4 Klikk på **Drivers & Downloads** (Drivere og nedlastinger).
- 5 Velg operativsystemet som er installert på din datamaskin.
- 6 Bla nedover på siden, og utvid **BIOS**.
- 7 Klikk **Download File** (last ned fil) for å laste ned den siste versjonen av BIOS til din maskin.
- 8 Lagre filen og så snart nedlastingen er fullført må du navigere deg fram til mappen som du lagret oppdateringsfilen til BIOS i.
- 9 Dobbeltklikk på ikonet til oppdateringsfilen for BIOSen, og følg veiledningen på skjermen.

# Få hjelp og kontakte Dell

---

## Selvhjelpsressurer

Du kan finne informasjon og få hjelp om Dells produkter og tjenester ved bruk av disse elektroniske selvhjelpsressursene:

Informasjon om Dells produkter og tjenester

[www.dell.com](http://www.dell.com)

Windows 8.1 og Windows 10

Dell Help & Support (hjelp og støtte)-app



Windows 10

Komme i gang app



Windows 8.1

Hjelp + Tips app



Få tilgang til hjelp i Windows 8, Windows 8.1 og Windows 10

I Windows-søk, skriv **Hjelp og støtte**, og trykk på **Enter**.

Få tilgang til hjelp i Windows 7

Klikk på **Start** → **Hjelp og støtte**.

Online-hjelp for operativsystemet

[www.dell.com/support/windows](http://www.dell.com/support/windows)  
[www.dell.com/support/linux](http://www.dell.com/support/linux)

Feilsøkinginformasjon, bruksanvisninger, oppsettsinstruksjoner, produktspesifikasjoner, tekniske hjelpeblogger, drivere, programvareoppdateringer osv.

[www.dell.com/support](http://www.dell.com/support)

Lær om operativsystemet, oppsett og bruk av datamaskinen,

Se *Me and My Dell (Meg og min Dell)* på [www.dell.com/support/manuals](http://www.dell.com/support/manuals).

sikkerhetskopiering av data,  
diagnostikk, osv.

## Kontakte Dell

Se [www.dell.com/contactdell](http://www.dell.com/contactdell) for å kontakte Dell om salg, teknisk støtte eller problemer i forbindelse med kundetjenester.



**MERK:** Tilgjengelighet varierer etter land og produkt, og noen tjenester er kanskje ikke tilgjengelige i ditt land.



**MERK:** Hvis du ikke har en aktiv Internett-tilkobling, kan du finne kontaktinformasjon på fakturaen, følgeseddelen, regningen eller i Dells produktkatalog.